

ES

Promoción

Validez del 01.11.2024 hasta el 30.11.2024

# haupa®

## NOVEDADES DE ILUMINACIÓN

# 2024

Linternas  
Linternas frontales  
Focos para obras  
Tiras de LED



[haupa.com](http://haupa.com)

Calidad industrial alemana

# Bastante claro



## LLEVAMOS LA LUZ A LA OSCURIDAD

### Iluminación de puestos de trabajo HAUPA

En las obras, la iluminación adecuada de los puestos de trabajo es lo más importante, pues crea condiciones de trabajo más confortables, más seguridad en el trabajo y es agradable a la vista.

Nuestra gama de luces de trabajo incluye una variedad de linternas, lámparas frontales, focos para uso en construcción y tiras de luces LED. Desde la linterna compacta Pen Torch de 1 vatio hasta la tira de luz LED HUPLightStripe25 de 300 vatios, tenemos el producto adecuado para cada aplicación.





## Linterna LED PenTorch

- alcance de iluminación: 50 m
- 50 Lm
- LED de 1 vatio CREE
- con pinza
- 2 baterías AAA

<b>LED 1W CREE</b>		<b>50 Lm</b>	Lifetime <b>30000 h</b>
Aircraft Grade Aluminum			

N°art. 130328

LT: 14 x 143 mm



## Linterna LED HUPflash120

- forma compacta de bolígrafo
- con clip magnético de sujeción
- luz principal y de inspección

Ideal para la industria y el comercio. La linterna recargable tiene dos fuentes de luz: en el cabezal y en el lateral. La linterna se suministra con un cable de carga USB-C.

Cada linterna está equipada con un clip magnético que permite sujetarla fácilmente a cualquier superficie magnética. El uso flexible en combinación con el tamaño compacto hace que esta lámpara de mano sea muy práctica para el uso profesional de mecánicos, operarios, técnicos y otros.

<b>120 Lm</b>		 USB-C Charge cable included
 <b>CRI 90</b>	<b>5000 K</b>	 Class III
 <b>95°</b>	<b>IK07</b>	 -10°C ~ 35°C
 3.7V 600mAh 2.22Wh	 2 - 4h 3h charge time	 120lm
 70lm spot	 Magnetic	

N°art. 130388

159 x 18 x 16 mm



**haupa**

... las soluciones que convencen



## Linterna LED HUPflash800

- Diseño delgado y compacto
- Imanes fuertes
- Polivalencia

Nuestra mini linterna, especialmente diseñada para sus necesidades de iluminación, tiene tres modos diferentes: modo alto de 500 lúmenes, modo bajo de 100 lúmenes y modo led superior de 150 lúmenes, así como el modo boost: libera un potente aumento de 800 lúmenes manteniendo pulsado (durante 3s) el botón.

Con su diseño delgado y compacto, su carcasa de aluminio y funciones como el imán de base y el imán de pinza, se adapta sin esfuerzo a sus necesidades y, por tanto, es ideal para su uso en la industria y el comercio. La fiable batería recargable dura aproximadamente 1,5 horas y elimina la necesidad de recargarla o cambiarla con frecuencia. Experimenta la simplicidad con la funcionalidad de un solo botón y la carga eficiente para que tu mini linterna esté siempre lista para el siguiente trabajo.

Nº art. 130382

97 x 30,5 x 21 mm

<b>800 Lm</b>	↑ 97 x ← 30,5 x → 21mm ↓	USB-C Charge cable Included
<b>CRI 90</b>	<b>6500 K</b>	Class III
<b>62°</b>	<b>IPX5</b>	-0°C ~ 40°C
3.7V 1200mAh 4.44Wh	10h @ 100lm 3h charge time	100lm + 500lm
800lm boost	100lm spot	Magnetic



haupa.com

HAUPA Ibérica S. L. U., C/ Muralla de Sant Llorenç, 37 2ªA, 08302 Mataró, Tel. +34 936 38-21-11, www.haupa.com. Nos reservamos el derecho a efectuar modificaciones técnicas y a las posibles erratas de impresión. Estos precios no incluyen el I.V.A. Promoción válida del 01.11.2024 hasta el 30.11.2024.



## Linterna LED HUPflash1000

- recargable
- atenuable
- función de zoom

Esta linterna es su aliado compacto para cualquier aplicación en la que se necesite una luz profesional.

La linterna incorpora la tecnología twist focus, que permite ajustar el haz de luz girando el cabezal. El botón permite regular la intensidad del 100 %, al 50 % y al 25 %. Disfrute de una luz blanca fría y sin parpadeos que alcanza hasta 100 metros.

Resistente al agua (IPX7) y alimentada por una batería recargable de iones de litio a través de un cable USB (USB-C) suministrado. La batería es una pila estándar disponible en el mercado (18650) y puede sustituirse fácilmente.

<b>1000 Lm</b>	↑ Ø35 152mm ↓	<b>kg</b> 168 g	USB-C Charge cable included	Lifetime <b>50000 h</b>
<b>CRI 90</b>	<b>6500 K</b>	<b>60°</b>	<b>IPX7</b>	<b>zoom</b>
<b>Class III</b>	3.7V 2200mAh 8.14Wh	3 - 12h	-10°C - 40°C	100 % 50 % 25 %

N°art. 130384

Ø 35 x 152 mm



## Linterna LED HUPflash300

- a prueba de salpicaduras
- atenuable
- función de zoom

Esta linterna es su aliado compacto para cualquier aplicación en la que se necesite una luz profesional. La linterna incorpora la tecnología twist focus, que permite ajustar el haz de luz girando el cabezal. El botón permite regular la intensidad del 100 %, al 50 % y al 25 %. Disfrute de una luz blanca fría y sin parpadeos que alcanza hasta 100 metros.

La linterna es resistente a salpicaduras y funciona con tres pilas AAA (no incluidas en el alcance de suministro).

<b>300 Lm</b>	↑ Ø34 124mm ↓	<b>kg</b> 102 g	Lifetime <b>50000 h</b>	<b>zoom</b>
<b>CRI 90</b>	<b>6500 K</b>	<b>Class III</b>	<b>120°</b>	<b>IPX4</b>
<b>3X AAA</b> not included	1 - 10h	100 % 50 % 25 %	-10°C - 60°C	

N°art. 130390

Ø 34 x 124 mm



**haupa**

... las soluciones que convencen



# Tenerlo todo a la vista



haupa.com

HAUPA Ibérica S. L. U., C/ Muralla de Sant Llorenç, 37 2ªA, 08302 Mataró, Tel. +34 936-38-21-11, www.haupa.com. Nos reservamos el derecho a efectuar modificaciones técnicas y a las posibles erratas de impresión. Estos precios no incluyen el I.V.A. Promoción válida del 01.11.2024 hasta el 30.11.2024.



## Estación de carga LED HUPlightWLcharger

N°art. 130376

265 x 110 x 29 mm

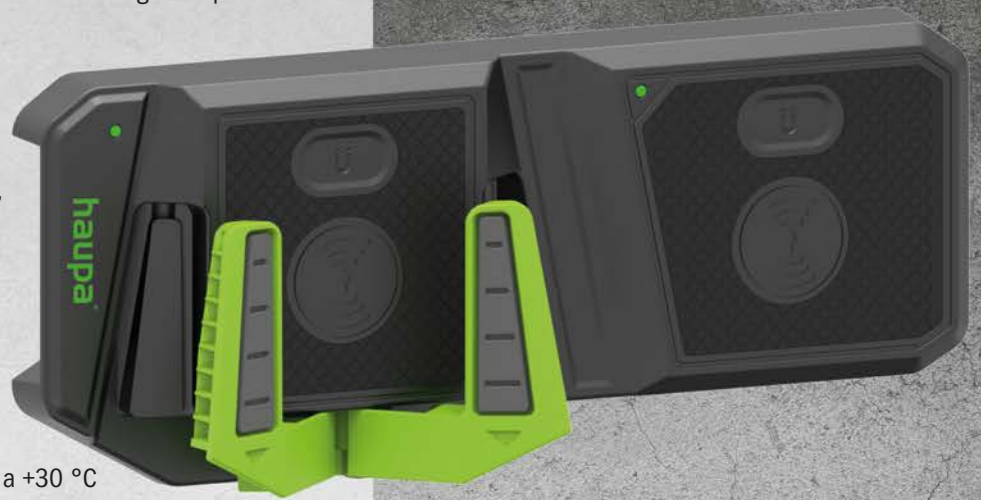
- Carga dos aparatos simultáneamente
- Funciona con teléfonos móviles compatibles
- Resistencia al impacto IK08
- Los potentes imanes de la parte posterior facilitan el montaje en superficies magnéticas y los orificios para tornillos integrados permiten una fijación permanente

### Especificaciones:

- Material: nailon ultraduro, aluminio, caucho, PC y TPE
- Adaptador de red: Entrada: 100 - 240 V~, 50/60 Hz, 0,8 A, Salida: 5 V CC, 3,0 A 20 W máx., Cable de carga USB: USB-C a USB-C x 1 m
- Cuando se carga con el pad inalámbrico: Tiempo de carga: aprox. 3,0 - 8,0 horas dependiendo de la batería - la temperatura ambiente afecta al tiempo de carga y descarga de la batería
- Temperatura de funcionamiento: de -5 °C a +30 °C
- Dimensiones de la estación de carga: 265 x 110 x 29 mm
- Peso neto: 330 g (embalaje no incluido)

### Contenido:

- Adaptador de red USB: Entrada: 100 - 240 V~, 50/60 Hz, 0,8 A, salida: 20 W, 5 V CC 3,0 A
- Cable de carga USB: USB-C a USB-C x 1 m



haupa®

... las soluciones que convencen



## Foco de trabajo LED HUPlightWL1000

N°art. 130374

72 x 40 x 92 mm

- Admite carga inalámbrica (estación de carga HUPlightWLcharger Art. 130376)
- Reproducción cromática 90 CRI (Color Rendering Index)
- LED COB superbrillante de 1000 lúmenes
- LED spot superbrillante de 300 lúmenes
- Soporte giratorio de 160° con pie de soporte magnético resistente
- Indicadores de carga y de estado de la batería
- Grado de protección IP65
- Resistencia al impacto IK08

### Especificaciones:

- LED principal: 10 W COB 1000 LM; LED puntual: 3 W 300 LM
- nylon ultraduro, aluminio, PC, TPE y Fe
- Batería Li-Ion 3,7 V/2500 mAh, recargable
- Adaptador de red: Entrada: 100 - 240 V~, 50/60 Hz, 0,8 A, salida: 5 V CC, 3,0 A, 20 W máx.
- Cable de carga USB: USB-C a USB-C x 1 m
- Tiempo de carga: aprox. 2 horas (estación de carga HUPlightWLcharger aprox. 3,5 horas)
- Tiempo de funcionamiento: 3 - 12 horas
- Temperatura de funcionamiento: de -5 °C a +45 °C
- Dimensiones de la lámpara: 72 x 40 x 92 mm
- Peso neto: 210 g (embalaje no incluido)

### Contenido:

- Cable de carga USB: USB-C a USB-C x 1 m



LED 10+3 W	300/ 1000 Lm
CRI Ra≥90	
	Akku Li-Ion 2500 mAh 3.7V
	USB 2 h 3,5 h
	IK 08 
	kg 210 g
	CRI 90





## Linterna de trabajo LED HUPlightWL900

N°art. 130372

47 x 48 x 192 mm

- Admite carga inalámbrica (estación de carga HUPlightWLcharger Art. 130376)
- Reproducción cromática 90 CRI (Color Rendering Index)
- LED COB superbrillante de 900 lúmenes
- Cabezal giratorio 180°
- Función de enfoque, ángulo del haz de 20° a 110°
- Alcance lumínico: máx. 200 m
- con fuerte base magnética
- Indicadores de carga y de estado de la batería
- Grado de protección IP54
- Resistencia al impacto IK08

### Especificaciones:

- LED: 10W 900 LM
- nylon ultraduro, aluminio, PC, TPE y Fe
- Batería Li-Ion 3,7 V/2500 mAh, recargable
- Adaptador de red: Entrada: 100 - 240 V~, 50/60 Hz, 0,8 A, salida: 5 V CC, 3,0 A, 20 W máx.
- Cable de carga USB: USB-C a USB-C x 1 m
- Tiempo de carga: aprox. 2 horas (estación de carga HUPlightWLcharger aprox. 3,5 horas)
- Tiempo de funcionamiento: 3 - 12 horas
- Temperatura de funcionamiento: de -5 °C a +45 °C
- Dimensiones de la lámpara: 47 x 48 x 192 mm
- Peso neto: 270 g (embalaje no incluido)

### Contenido:

- Cable de carga USB: USB-C a USB-C x 1 m



haupa®

... las soluciones que convencen



## Linterna de inspección LED HUPlightWL1500

N°art. 130370

77 x 171 x 41 mm

- Admite carga inalámbrica (estación de carga HUPlightWLcharger Art. 130376)
- Reproducción cromática 90 CRI (Color Rendering Index)
- Lámpara LED COB superbrillante de 1500 lúmenes
- LED spot superbrillante de 300 lúmenes
- Gancho integrado: la lámpara/antorcha puede colocarse en distintos ángulos
- Indicador de carga y estado de la batería
- Potente imán en la parte posterior para trabajar con las manos libres
- Grado de protección IP65
- Resistencia al impacto IK08

### Especificaciones:

- LED 15 W COB LED SUPERBLANCO + LED 3 W
- Lumen: Luz principal 15 W, 1500 Lm; Spot Led 3 W, 300 Lm
- Material: nailon ultrarresistente, aluminio, PC, caucho y TPE
- Batería Li-Ion 3,7 V/4400 mAh, recargable
- Adaptador de red: Entrada: 100 - 240 V~, 50/60 Hz, 0,8 A, Salida: PD 20 W, 5 V CC, 3,0 A, 20 W máx.
- Cable de carga USB-C a USB-C x 1 m
- Tiempo de carga: aprox. 3,5 horas (estación de carga HUPlightWLcharger aprox. 6 horas)
- Tiempo de funcionamiento: 3,0 - 14,0 horas
- Temperatura de funcionamiento: de -5 °C a +45 °C
- Dimensiones de la lámpara 77 x 171 x 41 mm
- Peso neto 400 g (embalaje no incluido)

### Contenido:

- Cable de carga USB: USB-C a USB-C x 1 m



LED 15+3 W	300/ 900/ 1500 Lm
CRI Ra≥90	
	Akku Li-Ion 4400 mAh 3.7V
USB-C	USB 3,5 h 6 h
IP65	IK 08
kg 400 g	CRI 90





## Linterna de inspección LED HUPlight400

- LED principal SMD blanco de 400 lúmenes en la parte frontal
- LED SMD secundario trasero blanco de 200 lúmenes
- Foco superior adicional - LED SMD blanca de 120 lúmenes
- Reproducción cromática 90 CRI (Color Rendering Index)
- Construcción extremadamente robusta de nailon y aluminio
- Cabezal abatible verticalmente 200° con base magnética superresistente
- Sistema de lazo y colgador para facilitar su uso
- Dos potentes imanes en la parte posterior de la lámpara
- Construcción super robusta y resistente a los impactos IK07
- LED SMD de gran reflector
- Sistema de carga de 5 V para recargar la batería
- Puerto de carga USB-C integrado con tapa protectora
- 1 A de carga directa USB-C - 2 horas de tiempo de carga
- Cable de carga USB-C de 1 m incluido en el suministro

### Especificaciones:

- Litio 3,7 V, 800 mAh, recargable
- LED: luz principal delantera 3 W, SMD-LED 400 Lm, CRI 90, trasera 1,5 W, SMD-LED 200 Lm, CRI 90, LED spot 1 W, SMD-LED, 120 Lm, CRI 90
- Temperatura ambiente: -10 °C - +45 °C
- Tiempo de funcionamiento: de 3 h a 6 h para el LED principal delantero, 6 h para el LED trasero, 6 h para el LED puntual
- Regulador de intensidad para el LED principal frontal: 100 % - 50 %
- Tiempo de carga: aprox. 2,5 h
- Clase de protección: III
- Entrada USB-C para carga: 5 V, 1000 mA
- Dimensiones de la lámpara 160 x 37 x 21 mm
- Peso neto 90 g (embalaje no incluido)

N°art. 130378

Longitud: 159 mm



<b>LED</b> 3+1,5 +1 W	120/ 200/ 400 Lm
CRI Ra≥90	
Akku Li-Ion 800 mAh 3.7V	USB-C
2,5h	IP54
kg 90 g	CRI 90



haupa®

... las soluciones que convencen



# Mejor iluminado



[haupa.com](http://haupa.com)

HAUPA Ibérica S. L. U., C/ Muralla de Sant Llorenç, 37 2ªA, 08302 Mataró, Tel. +34 936-38-21-11, [www.haupa.com](http://www.haupa.com). Nos reservamos el derecho a efectuar modificaciones técnicas y a las posibles erratas de impresión. Estos precios no incluyen el I.V.A. Promoción válida del 01.11.2024 hasta el 30.11.2024.



## LED de renovación HUPlightEasy

La lámpara de renovación HUPlightEasy es la solución rápida, económica y sin complicaciones para iluminar obras, pisos vacíos, trasteros, etc.

- Carcasa de policarbonato inastillable
- Pinzas de resorte
- Vida útil 25000 h
- Lámpara de renovación incl. bombilla LED de instalación permanente con difusor opalino
- emite luz blanca neutra
- Ángulo del haz de 160 grados
- Cable de conexión de 14 cm, colgador y pinza de resorte para una instalación rápida y sencilla sin herramientas
- El cuerpo de la lámpara es de policarbonato inastillable y resiste caídas de hasta 2,5 metros
- Adecuado para su uso a temperaturas de -20 - 45 °C.

**Nota:** la lámpara de renovación **NO** está diseñada para su instalación en luminarias.

**Contenido:** 5 piezas

1200 Lm	Ø60 100mm	LED 10W
CRI 90	4000 K	A60 OPAL
160°	Lifetime 25000 h	kg 80 g
-20°C ~ 45°C	14cm cable push connector	10W = 75W
<del>DM</del>	2.5m	

N°art. 130380

5 pzs., Ø 60 x 100 mm



5x



haupa®

... las soluciones que convencen



# Hermético al polvo, a prueba de salpicaduras





## Foco LED para obras HUPlight5200hybrid

N°art. 130386

389 x 342 x 140 mm

- Funciona con sistemas de batería de 18 V de Bosch (AMP Share), Makita, Milwaukee, DeWalt y CAS (Metabo), adaptadores correspondientes incluidos en el alcance de suministro
- Funcionamiento a 230 V CA o 18 V CC con función de iluminación de emergencia
- Desarrollado y certificado para su uso en obras, tanto en interiores como para uso temporal en exteriores

Este versátil foco de trabajo híbrido (230 V y batería recargable) está especialmente diseñada para profesionales, mecánicos y trabajadores de la construcción que suelen desplazarse con frecuencia. Está equipada con un soporte de batería adecuado para baterías de 18 V de **HAUPA, Makita, Dewalt, Milwaukee, Bosch (AMP Share), Metabo (CAS)**.

Los adaptadores correspondientes se incluyen en el alcance de suministro. Esto rinde superflua la compra de un sistema de baterías adicional. La lámpara de trabajo puede regularse en dos niveles (50 %, 25 %), tiene una temperatura de color blanco frío (5.000 K) y un índice de reproducción cromática de RA >90. El tiempo de funcionamiento oscila entre 2,5 y 9 horas (con una batería de 18 V/5 AH), dependiendo del modo de salida de luz seleccionado. El difusor opalino reduce el deslumbramiento de la fuente luminosa de 5.200 lúmenes y garantiza una iluminación homogénea del lugar de trabajo.

La carcasa y el difusor frontal son de policarbonato resistente a los golpes (IK08). La lámpara está protegida contra el polvo y las salpicaduras de agua (IP54) gracias a la resistente tapa de la batería. Este foco de trabajo está equipada con una tecnología que evita el sobrecalentamiento y la descarga profunda de la batería utilizada. Las baterías deben cargarse utilizando las estaciones de carga del fabricante y no se incluyen en el alcance de suministro.

Además de las pilas recargables, la lámpara de trabajo también se puede alimentar mediante el cable de conexión H07RN-F 3G 1,5 mm<sup>2</sup> de 5 m de longitud que se suministra. Este foco de trabajo está equipada con una toma (máx. 3000 W) que permite conectar otra lámpara, herramienta eléctrica u otro dispositivo.

Esto elimina la necesidad de cables de extensión adicionales.

**Seguridad: en caso de corte de corriente, este foco de trabajo pasa automáticamente al funcionamiento con pilas en unos 0,5 segundos.**

Esto significa que nunca estarás a oscuras y minimiza el riesgo de lesiones y daños.



LED 40W DC mode 47W AC mode	389 x 342 x 140mm	120°	kg 3550 g
5200 Lm	5000 K	-20°C - 45°C	Cable holder
IP54	Lifetime 50000 h	BGI 608 K2	3Step DIM 100%-50%-25%
>IK08	CRI 90	Output 5V 2A Powerbank	DC mode 18 to 21 VDC 2.2A AC mode 220-240VAC 50/60Hz 225mA
4 power tool battery adapters included	1 x Socket 3000W max	H07RN-F 1.5MM <sup>2</sup> 5m	Class I



haupa®

... las soluciones que convencen



# HUPlightStripe




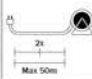

¡Perfecto para iluminar las obras y sobre todo las obras en bruto! La tira de luz LED se puede colgar fácilmente del techo, por ejemplo, con la ayuda de bridas, e ilumina el área de trabajo de forma uniforme. Robusta e irrompible, puede utilizarse sin necesidad de incómodos trípodes. Pequeña y compacta, se puede guardar como una bobina de cable.






## Tira de luces LED HUPlightStripe15

- Tensión de funcionamiento: CA 220 - 240 V 50/60 Hz
- Potencia de conexión: 180 W
- Color: blanco cálido 4000 K
- 180 LEDs por metro
- Longitud total 15 m + cable de conexión 2,5 m
- Ampliable hasta 50 metros mediante conexión por enchufe con rosca de seguridad
- Ángulo de dispersión de 120°
- Índice de reproducción cromática de CRI > 90
- Luminosidad (flujo luminoso) de 19500 Lm
- Clase de protección 2
- también para uso en exteriores IP65
- La tira de luces debe estar completamente desenrollada antes de su funcionamiento
- Dimensiones de la tira de luces: ancho 16 mm x alto 8 mm
- Dimensiones de la bobina: ancho 286 mm x profundidad 210 mm x altura 338 mm

<b>LED 180W</b>	 15m	<b>19500 Lm</b>	<b>4000K</b>
<b>IP65</b>			100-240V AC = 12-24V DC




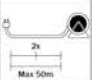

N°art. 130364


15 m



## Tira de luces LED HUPlightStripe25

- Tensión de funcionamiento: CA 220 - 240 V 50/60 Hz
- Potencia de conexión: 300 W
- Color: blanco cálido 4000 K
- 180 LEDs por metro
- Longitud total 25 m + cable de conexión 2,5 m
- Ampliable hasta 50 metros mediante conexión por enchufe con rosca de seguridad
- Ángulo de dispersión de 120°;
- Índice de reproducción cromática de CRI > 90
- Luminosidad (flujo luminoso) de 32500 Lm
- Clase de protección 2
- también para uso en exteriores IP65
- La tira de luces debe estar completamente desenrollada antes de su funcionamiento
- Dimensiones de la tira de luces: ancho 16 mm x alto 8 mm
- Dimensiones de la bobina: ancho 317 mm x profundo 250 mm x alto 385 mm

<b>LED 300W</b>	 25m	<b>32500 Lm</b>	<b>4000K</b>
<b>IP65</b>			100-240V AC = 12-24V DC



N°art. 130366

25 m



**haupa**

... las soluciones que convencen



Su distribuidor:

Sello de la empresa



**haupa**<sup>®</sup>

**... las soluciones que convencen**

HAUPA Ibérica S. L. U., C/ Muralla de Sant Llorenç, 37 2ªA, 08302 Mataró, Tel. +34 936-38-21-11, [www.haupa.com](http://www.haupa.com). Nos reservamos el derecho a efectuar modificaciones técnicas y a las posibles erratas de impresión. Estos precios no incluyen el I.V.A. Promoción válida del 01.11.2024 hasta el 30.11.2024.