



GOLD-M

Cajas de distribución IP40



Las cajas de distribución IP40 de la serie Gold con puerta metálica, cuidan al máximo todos los estándares técnicos y de calidad para ofrecer al instalador la máxima versatilidad y facilidad de montaje, estando especialmente diseñadas para ser instaladas en establecimientos del sector terciario y residencial.

Con una capacidad de 14 hasta 70 módulos, están disponibles en versión de empotrar, tanto para paredes prefabricadas (pladur, madera, conglomerados, etc.), como para paredes convencionales de ladrillo.

Presentan una estética muy cuidada que se adapta perfectamente a cualquier tipo de ambiente, integrándose perfectamente en la decoración de los establecimientos, oficinas, comercios, hoteles, unifamiliares, etc.

Datos técnicos GOLD

- **Grado de protección:** IP40.
- **Resistencia al impacto:** IK08.
- **Resistencia al hilo incandescente:**
 - 850 °C en bases de empotrar para paredes huecas.
 - 650 °C en el resto de la envolvente y bases de empotrar.
- **Rango de temperatura ambiente:** -5 °C / +40 °C.
- **Doble aislamiento:** Clase II.

Certificaciones GOLD

Conforme a la directiva de baja tensión 2014/35/EU.
Normas: IEC-EN 60670-1-24 e IEC-EN 62208.

GOLD-M

Cajas de distribución de empotrar con puerta metálica IP40



Gama de producto. **Empotrar** (paredes convencionales - paredes huecas)

- Capacidad modular de 14, 28, 42, 56 y 70 módulos.
- Cajas de empotrar:
 - Paredes convencionales: (tipo GME).
 - Paredes huecas: (tipo GME/PH).
- Disponibles con puerta metálica.

Materiales

- Puerta en chapa de acero laminado en frío; blanco liso RAL 9003.
- Tapa frontal en PS blanco RAL 9003.
- Bases de empotrar:
 - Paredes convencionales: PS 650 °C gris RAL 7035.
 - Paredes huecas: PS 850 °C gris RAL 7035.
- Materiales plásticos libres de halógenos.

Suministro

Suministrados en embalaje individual. Los embalajes múltiples se conforman enfajando con film transparente los embalajes individuales. Se suministran con todos los elementos ensamblados, a excepción de los elementos suministrados en la bolsa de accesorios.

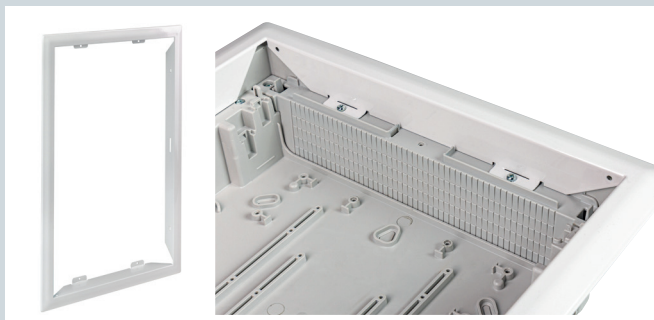
Bolsa de accesorios:

- Tornillos para cierre de tapa plástica extraíble, tapa frontal y marco metálico.
- Kit de instalación para paredes huecas (Para cajas tipo GME/PH).
- Tapa cubre módulos blanca (6 módulos).
- Tiras identificativas de módulos.

Destinadas al sector terciario y residencial, apartamentos, hoteles y oficinas, donde se requiere un diseño exclusivo y vanguardista



Marco



- Fabricado en chapa de acero laminado en frío. Color blanco RAL 9003 con acabado liso.
- Perfiles biselados y ligeramente curvados con esquinas redondeadas para aportar mayor rigidez.
- Unión entre marco y base mediante cuatro tornillos de cierre autorroscantes.
- Diseño muy funcional, asegurando un montaje rápido y preciso.

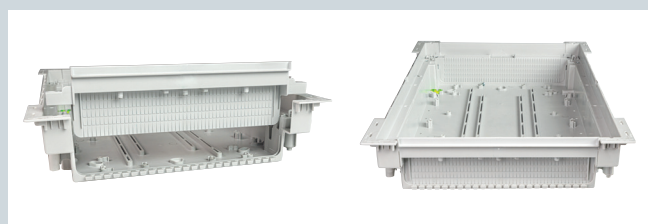
Tapa frontal

- Fabricada en PS blanco RAL 9003, con acabado texturizado.
- Filas de 14 módulos; 10 abiertos más 2+2 pretoquelados.
- Posibilidad de precintar marco y base en las cuatro esquinas.
- Unión entre tapa frontal y base mediante clipaje mas dos tornillos autorroscantes. suministrados en la bolsa de accesorios para el cumplimiento de la normativa de seguridad.



Base y entrada de cables

- Fabricadas en PS 650 °C para paredes convencionales y en PS 850 °C para paredes huecas; Color Gris RAL 7035.
- Paredes superior e inferior clipadas a la base, con posibilidad de sujeción mediante tornillos. Presentan premarcas cada 5 mm en vertical y cada 10 mm en horizontal, permitiendo al instalador cortar las entradas según sus necesidades.
- La parte superior de la base presenta una fila de amarres en forma de T que permite fijar los cables a la envoltura mediante el uso de bridas.
- Los puntos premarcados en las caras laterales facilitan el apoyo del taladro para realizar entradas cada 62,5 mm.
- Las entradas pretoqueladas del fondo de la base dan acceso a tubos de M25, M32 y M40; las ranuras dobles permiten la colocación de tornillos autorroscantes de diámetro 3,6 mm para ofrecer una mayor versatilidad al configurar el interior de la envoltura.



- La unión entre marco y base se realiza mediante tornillos rosca plástico, siendo todas las bases reversibles.



GOLD-M

Cajas de distribución de empotrar con puerta metálica IP40

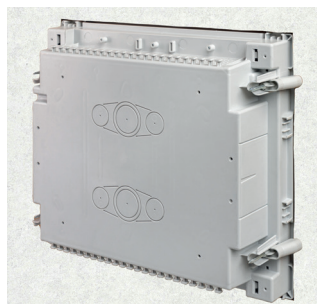
Fijación a pared



PAREDES CONVENCIONALES



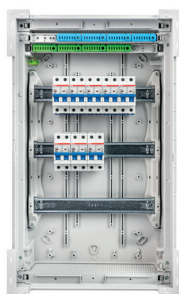
PAREDES HUECAS



- Para el empotrado en paredes convencionales de ladrillo, la base presenta un ala perimetral que facilita la colocación y sujeción a la pared.
- Para el empotrado en paredes huecas tipo pladur, la base incorpora unas alas en las esquinas que, junto con el kit de instalación, posibilitan el montaje en pared hueca.

- El kit de instalación está formado por tornillos metálicos de \varnothing 3,5 mm y piezas de elevación plásticas. Este sistema abarca espesores de pared de 7 hasta 34 mm.
- Para un empotrado perfecto, las bases presentan un alojamiento interior y otro exterior para la colocación de un nivel suministrado como accesorio.

Fijación de raíl DIN y bastidores

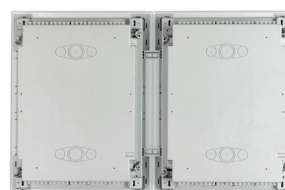


- Las envolventes de dos filas o más, (28, 42, 56 y 70 módulos) se suministran con el bastidor extraíble y los raíles colocados.
- En envolventes de una fila (14 módulos) la fijación del raíl se realiza directamente sobre la base de la envoltura y se suministra montado.
- Para las envolventes de dos o más filas de módulos existen dos posibilidades para la fijación del raíl, directamente sobre la base de la envoltura o mediante bastidor extraíble.
- El bastidor extraíble permite montar todo el conjunto cómodamente en el banco de trabajo y transportarlo posteriormente a la envoltura para el montaje final.

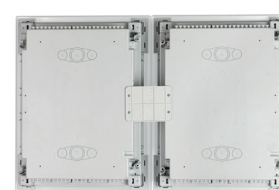
- La geometría de las bases permite fijar el bastidor sin necesidad de marcadores adicionales de forma fácil y muy precisa.
- El bastidor se fijará a la envoltura mediante cuatro puntos de atornillado para envolventes de 14, 28 y 42 módulos y seis puntos para envolventes de 56 y 70 módulos. Estos puntos están ubicados en los extremos. Para las envolventes de 56 y 70 módulos existen dos puntos centrales adicionales.
- Los raíles sólo podrán colocarse en la posición inferior del bastidor.
- El espacio disponible para el paso de cables es de 10 mm y la distancia entre raíles de 125 mm.

Unión de envolventes

- Posibilidad de enlace en sentido horizontal y vertical.
- La pieza de unión 22150, suministrada como accesorio, se fija a la envoltura por presión, sin necesidad de utilizar herramientas para su instalación. Permite enlazar cajas en sentido horizontal y vertical, incluso combinando cajas con distinto número de módulos. La distancia entre envolventes una vez enlazadas y colocadas es de 1 mm aproximadamente.
- La pieza de enlace 22154, suministrada como accesorio, se fija a la envoltura con tres tornillos autorroscantes. Permite realizar el enlace entre envolventes en sentido horizontal y dispone de espacio para el paso interior de cables. La distancia entre envolventes una vez enlazadas y colocadas es de 1 mm aproximadamente.



PIEZA 22150



PIEZA 22154

Puertas y cierres

- Puertas fabricadas en chapa de acero laminado en frío; En color blanco RAL 9003 con acabado liso.
- Todas las puertas son reversibles, con apertura de 100°.
- Presentan un sistema de colocación muy rápido y sencillo, gracias al diseño innovador de su bisagra. Mediante un sencillo movimiento de flexión se podrá realizar el montaje de la puerta sin necesidad de herramienta.
- El cierre de la puerta se realiza mediante clipaje, consiguiendo una apertura y cierre perfectos.
- Existe la posibilidad de colocar cierre con llave, suministrado como accesorio



Fijación de regletas de Neutro y Tierra

- Todas las referencias /RR (regletas con tornillos) y /RA (regletas push-in) se suministran con las barras de neutro y tierra colocadas.
- La fijación del soporte porta regletas se realiza mediante sistema de clipaje, consiguiendo una instalación rápida y segura.
- El soporte ofrece la posibilidad de montar distintos tipos de regletas: con tornillos y push-in.
- La colocación de las regletas se puede realizar tanto en la parte superior como inferior de la envolvente, además en las cajas de dos o más filas de módulos la instalación se puede realizar en dos alturas (superior e inferior).
- Los identificadores de los terminales de las regletas están grabados directamente sobre el soporte, por lo que no es necesario manipular ninguna etiqueta para su identificación.



Accesorios

- **Cierre con llave:** posibilidad de instalar cierre con llave, referencia 22040. Las puertas presentan un alojamiento preparado para una instalación rápida.
- **Nivel:** las bases disponen de un alojamiento interior y otro exterior para colocar un nivel. Este nivel se suministra como accesorio, (referencia 22073) y asegura la perfecta colocación de la envolvente en sentido vertical.
- **Piezas de enlace:** las envolventes de empotrar, tanto para paredes huecas como convencionales, permiten ser enlazadas en sentido vertical y horizontal mediante la pieza de unión 22150; y en sentido horizontal mediante la pieza de enlace 22154.



GOLD-M

Cajas de distribución de empotrar con puerta metálica IP40

Cajas de distribución IP40 con puerta metálica. Empotrar paredes convencionales

Referencia	Nº módulos	Dimensiones exteriores	Dimensiones hueco empotrar	Peso	Unid. emb.	Precio unidad €
PUERTA METÁLICA		ALTOXANCHOXPROF.		kg		
GME14PO	1x14 Raíl DIN	337x387x99	302x352x89	2,3	4	58,92
GME28PO	2x14 (28) Raíl DIN	502x387x99	467x352x89	3,4	2	79,13
GME42PO	3x14 (42) Raíl DIN	627x387x99	592x352x89	4,2	2	113,21
GME56PO	4x14 (56) Raíl DIN	725x387x99	717x352x89	5,0	2	124,22
GME70PO	5x14 (70) Raíl DIN	877x387x99	842x352x89	5,9	1	141,26

MATERIALES METÁLICOS

Puerta y marco en chapa de acero laminado blanco liso RAL 9003.

MATERIALES PLÁSTICOS LIBRES DE HALÓGENOS.

Tapa frontal en PS blanco RAL 9003. Base en PS gris RAL 7035.

Resistencia al hilo incandescente en bases de 650 °C.

IP40 - Empotrar paredes convencionales



1x14 módulos GME14PO

SUP/INF: 5x10
POST: 2x[2xM25-1xM32-1xM40]
IZDA y DCHA: 1xø50 - 1x(80x54)

2x14 (28) módulos GME28PO

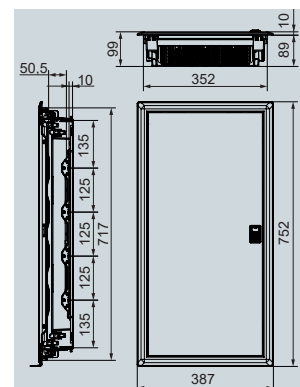
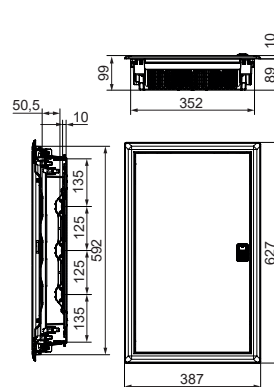
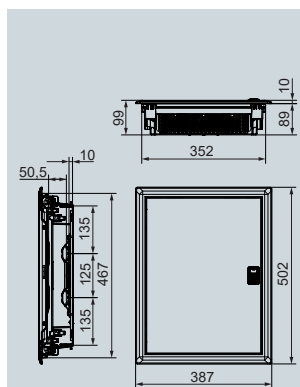
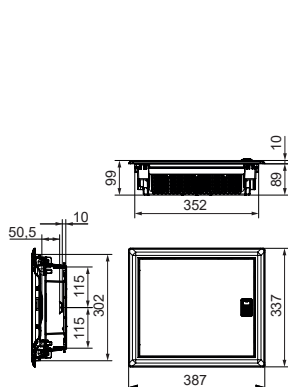
SUP/INF: 5x10
POST: 2x[2xM25-1xM32-1xM40]
IZDA y DCHA: 3xø50 - 1x(80x54)

3x14 (42) módulos GME42PO

SUP/INF: 5x10
POST: 2x[2xM25-1xM32-1xM40]
IZDA y DCHA: 5xø50 - 1x(80x54)

4x14 (56) módulos GME56PO

SUP/INF: 5x10
POST: 2x[2xM25-1xM32-1xM40]
IZDA y DCHA: 6xø50 - 1x(80x54)



GOLD-M

Cajas de distribución de empotrar con puerta metálica IP40

Cajas de distribución IP40 con puerta metálica. Empotrar paredes huecas

Referencia	Nº módulos	Dimensiones exteriores	Dimensiones hueco empotrar	Peso	Unid. emb.	Precio unidad €
PUERTA METÁLICA		ALTOXANCHOXPROF.		kg		
GME14PO/PH	1x14 Raíl DIN	337x387x97	304x354x87	2,7	4	65,44
GME28PO/PH	2x14 (28) Raíl DIN	502x387x97	469x354x87	3,9	2	88,22
GME42PO/PH	3x14 (42) Raíl DIN	627x387x97	594x354x87	4,8	2	125,44
GME56PO/PH	4x14 (56) Raíl DIN	725x387x97	719x354x87	5,8	2	139,96
GME70PO/PH	5x14 (70) Raíl DIN	877x387x97	844x354x87	6,7	1	159,15

MATERIALES METÁLICOS

Puerta y marco en chapa de acero laminado blanco liso RAL 9003.

MATERIALES PLÁSTICOS LIBRES DE HALÓGENOS.

Tapa frontal en PS blanco RAL 9003. Base en PS gris RAL 7035.

Resistencia al hilo incandescente en bases de 850 °C.

IP40 - Empotrar paredes huecas.



1x14 módulos GME14PO

SUP/INF: 5x10
POST: 2x[2xM25-1xM32-1xM40]
IZDA y DCHA: 1xø50 - 1x(80x54)

2x14 (28) módulos GME28PO

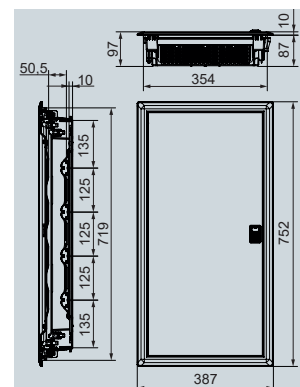
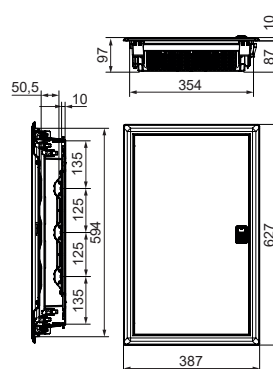
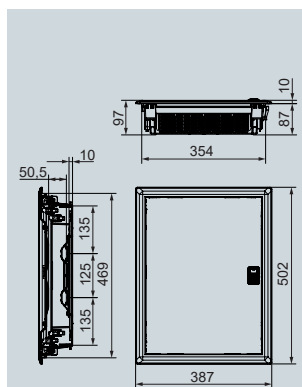
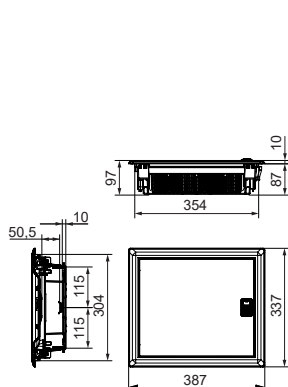
SUP/INF: 5x10
POST: 2x[2xM25-1xM32-1xM40]
IZDA y DCHA: 3xø50 - 1x(80x54)

3x14 (42) módulos GME42PO

SUP/INF: 5x10
POST: 2x[2xM25-1xM32-1xM40]
IZDA y DCHA: 5xø50 - 1x(80x54)

4x14 (56) módulos GME56PO

SUP/INF: 5x10
POST: 2x[2xM25-1xM32-1xM40]
IZDA y DCHA: 6xø50 - 1x(80x54)



Cajas de distribución IP40 con puerta metálica. Empotrar paredes huecas Con barras de Neutro y Tierra

Referencia	Nº módulos	Dimensiones exteriores	Dimensiones hueco empotrar	Peso	Unid. emb.	Precio unidad €
PUERTA METÁLICA		ALTOXANCHOXPROF.		kg		
GME14PO/PH/RR	1x14 Raíl DIN	337x387x97	304x354x87	2,9	4	72,79
GME28PO/PH/RR	2x14 (28) Raíl DIN	502x387x97	469x354x87	4,1	2	96,96
GME42PO/PH/RR	3x14 (42) Raíl DIN	627x387x97	594x354x87	5,2	2	145,98
GME56PO/PH/RR	4x14 (56) Raíl DIN	725x387x97	719x354x87	6,2	2	160,52
GME70PO/PH/RR	5x14 (70) Raíl DIN	877x387x97	844x354x87	7,4	1	192,93

Cajas de distribución IP40 con puerta metálica. Empotrar paredes huecas Con barras de Neutro y Tierra push-in

Referencia	Nº módulos	Dimensiones exteriores	Dimensiones hueco empotrar	Peso	Unid. emb.	Precio unidad €
PUERTA METÁLICA		ALTOXANCHOXPROF.		kg		
GME14PO/PH/RA	1x14 Raíl DIN	337x387x97	304x354x87	2,8	4	83,16
GME28PO/PH/RA	2x14 (28) Raíl DIN	502x387x97	469x354x87	4,1	2	115,16
GME42PO/PH/RA	3x14 (42) Raíl DIN	627x387x97	594x354x87	5,1	2	165,63
GME56PO/PH/RA	4x14 (56) Raíl DIN	725x387x97	719x354x87	5,9	2	190,95
GME70PO/PH/RA	5x14 (70) Raíl DIN	877x387x97	844x354x87	7,2	1	239,78

MATERIALES METÁLICOS

Puerta y marco en chapa de acero laminado blanco liso RAL 9003.

MATERIALES PLÁSTICOS LIBRES DE HALÓGENOS.

Tapa frontal en PS blanco RAL 9003. Base en PS gris RAL 7035.

Resistencia al hilo incandescente en bases de 850 °C.

IP40 - Empotrar paredes huecas.

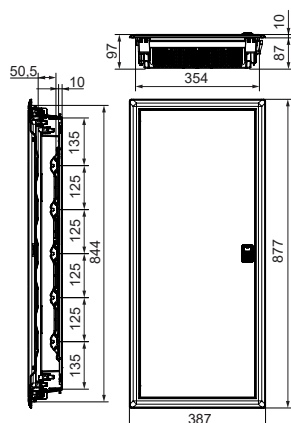
/RR: Con barras de neutro y tierra. /RA: Con barras de neutro y tierra push-in.

5x14 (70) módulos GME70PO

SUP/INF: 5x10

POST: 2x(2xM25-1xM32-1xM40)

IZDA y DCHA: 8xø50 - 1x(80x54)



GOLD-M

Cajas de distribución de empotrar con puerta metálica IP40

Aparamenta en kits para vivienda

1. Elige la caja de distribución

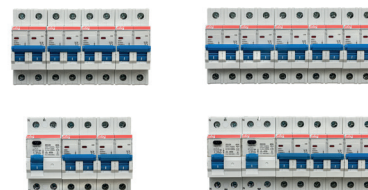


2. Selecciona el kit de aparamenta

Ref. KBAS Ref. KELE

Kit Básico 77,59 Kit Elevado 124,85

Cantidad	Protecciones	Polos	Int. (A)	Sensb. (mA)	P.Corte (kA)	Curva Tipo	Tensión (V)
1	2	2P	40	30	-	-	230/400
1	2	2P	10	-	6	C	230/400
4	5	2P	16	-	6	C	230/400
1	2	2P	25	-	6	C	230/400



KIT BÁSICO

KIT ELEVADO

Posibilidad de IGA más protector de sobretensión y composiciones de kits a medida.

3. Crea la mejor solución para instalaciones en vivienda



CAJA DE DISTRIBUCIÓN

KIT APARAMENTA

SOLUCIÓN: CAJA + KIT

Para obtener el kit completo es necesario solicitar las dos referencias: Caja de distribución más kit de aparamenta.

Los kits de aparamenta se suministran desmontados en su caja de embalaje. Las referencias KBAS y KELE no se suministrarán sin su correspondiente caja de distribución para ser instalados.

CONJUNTOS PARA VIVIENDA

Cajas de distribución IP40 + Registro de Terminación de Red. **Con puerta metálica**

Distribución IP40 + RTR (Paredes convencionales)



Referencia	Composición	Ud.	P.V.P Unidad
GME28/RTR50608PME	GEM28PO + RTR50608PME	1	242,76
GME42/RTR50608PME	GME42PO + RTR50608PME	1	304,72
GME56/RTR50608PME	GME56PO + RTR50608PME	1	325,67
GME70/RTR50608PME	GME70PO + RTR50608PME	1	358,72

Puerta y marco metálico en chapa de acero laminado; blanco liso RAL 9003.

Tapa frontal en PS blanco RAL 9003. Base en PS gris RAL 7035.

Resistencia al hilo incandescente en base de 650 °C.

Materiales plásticos libres de halógenos.

Cajas RTR con rejilla de ventilación natural.

(Según punto 511 del anexo 3).

IP40 - Empotrar paredes convencionales.

Distribución IP40 + RTR (Paredes huecas)



Referencia	Composición	Ud.	P.V.P Unidad
GME28PH/RTR50608PME	GEM28PO/PH + RTR50608PME/PH	1	263,86
GME42PH/RTR50608PME	GME42PO/PH + RTR50608PME/PH	1	331,00
GME56PH/RTR50608PME	GME56PO/PH + RTR50608PME/PH	1	356,22
GME70PH/RTR50608PME	GME70PO/PH + RTR50608PME/PH	1	391,39

Puerta y marco metálico en chapa de acero laminado; blanco liso RAL 9003.

Tapa frontal en PS blanco RAL 9003. Base en PS gris RAL 7035.

Resistencia al hilo incandescente en base de 850 °C.

Materiales plásticos libres de halógenos.

Cajas RTR con rejilla de ventilación natural.

(Según punto 511 del anexo 3).

IP40 - Empotrar paredes huecas.

Regletas de neutro y tierra

Las regletas de neutro y tierra permiten realizar la conexión de los conductores a una barra colectora común consiguiendo así aumentar la seguridad de la instalación.

Las cajas de la serie Gold permiten la fijación del soporte porta regletas mediante sistema de clipaje, consiguiendo así una instalación rápida y segura.

El soporte ofrece la posibilidad de colocar distintos tipos de regletas, con tornillos y push-in.

Estructura para regletas de neutro y tierra con tornillos

Referencia	Terminal I		Terminal II		Sección de cable	
	N	T	N	T	N	T
20219	1+5	-	-	-	1x(16-35 mm ²)+5x(10-25 mm ²)	-
22045	2L+12	2L+12	-	-	6 x (2,5-6 mm ²) + 6 x (4-10 mm ²) + 1 x (10-25 mm ²) + 1 x (16-35 mm ²)	6 x (2,5-6 mm ²) + 6 x (4-10 mm ²) + 1 x (10-25 mm ²) + 1 x (16-35 mm ²)
22046	2L+16	2L+16	-	-	8 x (2,5-6 mm ²) + 8 x (4-10 mm ²) + 1 x (10-25 mm ²) + 1 x (16-35 mm ²)	8 x (2,5-6 mm ²) + 8 x (4-10 mm ²) + 1 x (10-25 mm ²) + 1 x (16-35 mm ²)
22047	4L+32	-	-	-	16 x (2,5-6 mm ²) + 16 x (4-10 mm ²) + 2 x (10-25 mm ²) + 2 x (16-35 mm ²)	16 x (2,5-6 mm ²) + 16 x (4-10 mm ²) + 2 x (10-25 mm ²) + 2 x (16-35 mm ²)
22048	2L+24	-	2L+24	-	24 x (2,5-6 mm ²) + 24 x (4-10 mm ²) + 2 x (10-25 mm ²) + 2 x (16-35 mm ²)	24 x (2,5-6 mm ²) + 24 x (4-10 mm ²) + 2 x (10-25 mm ²) + 2 x (16-35 mm ²)
	-	2L+24	-	2L+24	2 x (10-25 mm ²) + 2 x (16-35 mm ²)	2 x (10-25 mm ²) + 2 x (16-35 mm ²)

Estructura para regletas de neutro y tierra push-in

Referencia	Terminal I		Terminal II		Sección de cable	
	N	T	N	T	N	T
22055	(1+7) x 2	(1+7) x 2	-	-	14 x 4 mm ² + 2 x 25 mm ²	14 x 4 mm ² + 2 x 25 mm ²
22056	(1+7) x 3	-	-	(1+7) x 3	21 x 4 mm ² + 3 x 25 mm ²	21 x 4 mm ² + 3 x 25 mm ²
22057	(1+7) x 4	-	-	(1+7) x 4	28 x 4 mm ² + 4 x 25 mm ²	28 x 4 mm ² + 4 x 25 mm ²
22058	(1+7) x 5	-	-	(1+7) x 5	35 x 4 mm ² + 5 x 25 mm ²	35 x 4 mm ² + 5 x 25 mm ²
22059	(1+7) x 4	-	(1+7) x 4	-	56 x 4 mm ² + 8 x 25 mm ²	56 x 4 mm ² + 8 x 25 mm ²
	-	(1+7) x 4	-	(1+7) x 4		

Accesorios GOLD



BISAGRA



NIVEL



CIERRE CON LLAVE



ELEMENTO DE UNIÓN

Accesorios GOLD

Varios	Ref.	Unidades embalaje	Precio unidad €
Nivel 9,5x25 (bolsa 10 uds.)	22073	1	14,51
Bisagra (bolsa 10 uds.)	22074	1	3,71
Elemento de unión (empotrar paredes huecas/convencionales) (bolsa 2 uds.)	22150	10	3,70
Pieza de enlace con paso de cables (empotrar paredes huecas/convencionales) (bolsa 2 uds.)	22154	1	7,34
Garras de fijación paredes huecas 14-28-42 módulos (bolsa 4 uds.)	94037	1	3,62
Garras de fijación paredes huecas 56-70 módulos (bolsa 6 uds.)	94039	1	5,02

Puerta metálica blanca	Ref.	Unidades embalaje	Precio unidad €
Puerta 14 módulos	P014GM	1	30,06
Puerta 28 módulos	P028GM	1	38,29
Puerta 42 módulos	P042GM	1	49,00
Puerta 56 módulos	P056GM	1	57,87
Puerta 70 módulos	P070GM	1	64,48

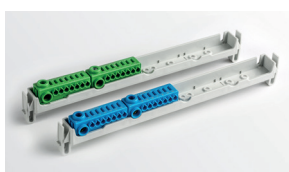
Cierres	Ref.	Unidades embalaje	Precio unidad €
Cierre estándar	22038	10	2,18
Cierre con llave	22040	10	4,19

Regletas de neutro y tierra con tornillos



	Para cajas nº módulos	Ref.	Unidades embalaje	Precio unidad €
Soporte + regleta neutro o tierra (1+5 entradas)	14-28-42-56-70	22019	25	13,30
Soporte + regleta neutro y tierra 2x(2+12 entradas)	14	22045	25	13,89
Soporte + regleta neutro y tierra 2x(2+16 entradas)	28	22046	25	15,96
Soporte + regleta neutro y tierra 2x(4+32 entradas)	42-56	22047	25	31,32
Soporte + regleta neutro y tierra 4x(2+24 entradas)	70	22048	25	50,02

Regletas de neutro y tierra push-in



	Para cajas nº módulos	Ref.	Unidades embalaje	Precio unidad €
Soporte + regleta neutro y tierra 2x(1+7 entradas)	14	22055	25	32,03
Soporte + regleta neutro y tierra 3x(1+7 entradas)	28	22056	25	47,79
Soporte + regleta neutro y tierra 4x(1+7 entradas)	42	22057	25	60,79
Soporte + regleta neutro y tierra 5x(1+7 entradas)	56	22058	25	76,95
Soporte + regleta neutro y tierra 4x(1+7 entradas)	70	22059	25	120,30



Oficinas Centrales.

Leonardo da Vinci, 2
Pol. Ind. Los Huertos
50800 Zuera
Zaragoza (España)

Almacén y Logística.

Guttemberg, 48
Pol. Ind. Los Huertos
50800 Zuera
Zaragoza (España)

Teléfono: +34 976 451 080

E-mail: ide@ide.es

www.ide.es

