

PHILIPS

MasterConnect

Guía de aplicación

Posibilidades de iluminación con
Philips MasterConnect LEDlamps

**REAL
PROs**
**REAL
QUALITY**

Philips MasterConnect LEDlamps.

Saca el máximo partido de cada espacio.

No hay nada que mejore tanto la comodidad y la productividad de una sala como una iluminación adecuada. Las Philips MasterConnect LEDlamps ofrecen todas las **posibilidades de la iluminación conectada** que necesitas para transformar cualquier sala en un lugar donde apetezca estar y trabajar.

Su tecnología inalámbrica conectada de probada eficacia ofrece mayor comodidad y conveniencia además de ayudar a maximizar los ahorros de energía para una mayor sostenibilidad y un mayor ahorro en cualquier proyecto. Basta con configurar una app intuitiva (como la app Interact o Philips MasterConnect), y la iluminación se puede programar para que ofrezca detección automática de ocupación y luz diurna, control de zonas, regulación inalámbrica y escenas.

Esta guía te ofrece diversos consejos inspiradores e información sobre qué MasterConnect LEDlamps y componentes son adecuados para conseguir unos resultados excelentes y el efecto sorprendente que tú y tus clientes deseáis ver.

Lleva la iluminación al siguiente nivel con las Philips MasterConnect LEDlamps.

Aplicaciones

- 4 Oficina en planta abierta
- 6 Sala de reuniones
- 8 Aulas
- 10 Parkings
- 12 Almacén
- 14 Tiendas minoristas
- 16 Restaurantes/bares
- 18 Habitación de invitados



MasterConnect LEDtube

- Compatible con lámparas T8 en balastos EM o red principal
- Instalación segura y sin complicaciones
- 55% de ahorro energético en comparación con las lámparas fluorescentes
- Vida útil extralarga de 60.000 horas
- Perfecta para oficinas, colegios, comercio, cuidado de la salud, aparcamientos y almacenes

MasterConnect LEDspot

- Diseño de ajuste perfecto para recambio de lámparas halógenas
- 90% de ahorro energético en comparación con las lámparas halógenas
- Espectro de color que reproduce el IRC 90 de halógeno
- Hasta 25.000 horas de vida útil
- Ideal para hostelería, restaurantes y comercio



Añade interruptores para la iluminación inalámbrica



Añade sensores para la iluminación automatizada



Añade una puerta de enlace para la iluminación conectada



interact

¿Buscas una mayor optimización y personalización de tus ajustes de iluminación?

Diseñadas para diversas aplicaciones, las Philips MasterConnect LEDlamps también se pueden usar con la app Interact. Como opción, añade una puerta de enlace para disfrutar de ventajas basadas en la nube, tales como:

- ✓ Supervisión de la iluminación y la energía mediante el panel Interact para optimizar el sistema
- ✓ Niveles de luz personalizados y optimizados para las actividades cotidianas, que ayudan a los empleados, facilitan las tareas y favorecen la seguridad

Más información en interact-lighting.com/pro

Referencias para todas las páginas:

^[1]La disponibilidad de las características depende de la aplicación/sistema que se utilice.

^[2]El ahorro energético se calcula en casos de uso típicos en comparación con instalaciones convencionales no controladas. Los datos se basan en estudios publicados y estudio interno. El ahorro real podría variar.

Controles de iluminación de fuente: SKIM (<https://skimgroup.com>)

Oficina en planta abierta

La oficina en planta abierta mejora la colaboración además de aumentar la motivación y la productividad de los empleados. Con las **MasterConnect LEDlamps**, puedes organizar los espacios de forma más eficaz agrupando las luces con sensores. Las luces se encenderán automáticamente con el máximo flujo luminoso definido en las zonas ocupadas para conseguir un ambiente luminoso y acogedor, mientras que el aprovechamiento de la luz natural optimiza la iluminancia en los escritorios con una combinación de luz natural y artificial. Cuando una zona no está ocupada, las luces se atenúan o se apagan para ahorrar energía. Gracias a la flexibilidad de una solución inalámbrica, siempre puedes adaptarte con eficacia a los cambios.



Configuración recomendada^[1]:

- Las luces se asignan en grupos. Durante la planificación, es importante tener en cuenta la separación de las distintas áreas funcionales.
- El máximo flujo luminoso está definido al 80 % (límite superior).
- Hay varios sensores de ocupación vinculados a un grupo para una cobertura de detección optimizada.
- Las luces se encienden automáticamente cuando un ocupante entra en dicha zona y un sensor del grupo lo detecta.
- Las luces se atenúan a un nivel de fondo si no hay ocupación durante 15 minutos y se apagan completamente transcurridos 10 minutos.
- Las zonas de luz natural solo incluyen las luces situadas cerca de ventanas. Las luces de las zonas de luz natural se ajustan automáticamente de acuerdo con la variación de luz natural.

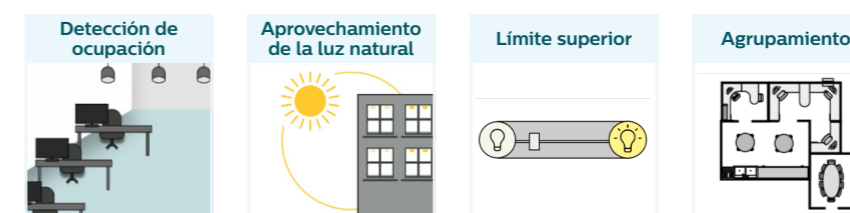
Ahorro de energía^[2] de hasta

80%

frente a instalación convencional



Controles de iluminación recomendados:



Las Philips MasterConnect LEDlamps aportan valor añadido para todos

Consumidores finales:

- ✓ **Control de iluminación automatizado** mediante sensores.

Instaladores:

- ✓ **Instalación sencilla** a través de componentes inalámbricos. (Sin cables)
- ✓ **Configuración sencilla** mediante app para smartphone estándar. (Sin necesidad de conexiones informáticas)
- ✓ **Amplia gama** (LEDtube, LEDspot inteligentes...)

Gerentes de edificios:

- ✓ **Ahorro energético** mediante LED y regulación
- ✓ **Fácil mantenimiento** a través de una app para smartphone estándar
- ✓ **Se puede actualizar** a un sistema basado en la nube

Sala de reuniones

En la sala de reuniones se llevan a cabo una gran variedad de actividades diarias: sesiones de intercambio de ideas, presentaciones y conferencias, todo en el mismo lugar. La planificación de la iluminación tiene que ser lo suficientemente flexible como para satisfacer diversos requisitos en función de cada situación. Con las **MasterConnect** LEDlamps inalámbricas controladas, se puede mejorar con facilidad el ambiente de la iluminación para estimular la concentración o atenuarlas para una presentación. Se pueden programar ajustes preferidos en el interruptor y recuperarlos con solo pulsar el botón. El uso de sensores garantiza que las luces se enciendan solo cuando haga falta ahorrar energía.



Configuración recomendada^[1]:

- El máximo flujo luminoso está definido al 80 % (límite superior).
- Se utilizan varios sensores de ocupación para una cobertura de detección optimizada.
- Todas las luces se encienden automáticamente cuando un ocupante entra en la habitación.
- Las luces se atenúan a un nivel de fondo si no hay ocupación durante 15 minutos y se apagan completamente transcurridos 10 minutos.
- Las zonas de luz natural solo incluyen las luces situadas cerca de ventanas. Las luces de las zonas de luz natural se ajustan automáticamente de acuerdo con la variación de luz natural.
- Los interruptores se programan para permitir el control de encendido/apagado/regulación de la luz y selección de escenas.
- El control mediante interruptor anulará los ajustes automáticos.

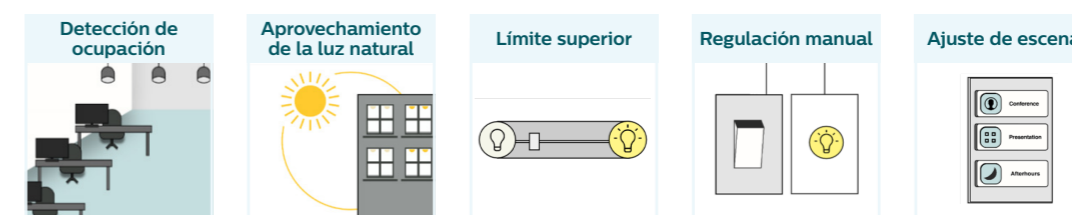
Ahorro de energía^[2] de hasta

85%

frente a instalación convencional



Controles de iluminación recomendados:



Las Philips MasterConnect LEDlamps aportan valor añadido para todos

Consumidores finales:

- ✓ **Control de iluminación automatizado** mediante sensores.
- ✓ **Control de escenas personalizado** a través de interruptores programables.

Instaladores:

- ✓ **Instalación sencilla** a través de componentes inalámbricos. (Sin cables)
- ✓ **Configuración sencilla** mediante app para smartphone estándar. (Sin necesidad de conexiones informáticas)
- ✓ **Amplia gama** (LEDtube, LEDspot inteligentes...)

Gerentes de edificios:

- ✓ **Ahorro energético** mediante LED y regulación
- ✓ **Fácil mantenimiento** a través de una app para smartphone estándar
- ✓ **Se puede actualizar** a un sistema basado en la nube

Aula

La creación de entornos de aprendizaje en los que profesores y alumnos puedan destacar es el primer paso para obtener mejores resultados. Las **MasterConnect LEDlamps** contribuyen a mejorar el confort en el aula, además de estimular e implicar a los alumnos. Los profesores pueden ajustar los niveles de iluminación para adaptarlos a las diversas actividades lectivas, mientras que las luces se pueden ajustar a las distintas tareas del aula y a las horas del día. Aumenta la iluminación para motivar a los alumnos y crear una atmósfera creativa o atenúala para conseguir más relajación o momentos de tranquilidad.



Configuración recomendada^[1]:

- El máximo flujo luminoso está definido al 80 % (límite superior).
- Se utilizan varios sensores de ocupación para una cobertura de detección optimizada.
- Todas las luces se encienden automáticamente cuando un ocupante entra en la habitación.
- Las luces se atenúan a un nivel de fondo si no hay ocupación durante 15 minutos y se apagan completamente transcurridos 10 minutos.
- Las zonas de luz natural solo incluyen las luces situadas cerca de ventanas. Las luces de las zonas de luz natural se ajustan automáticamente de acuerdo con la variación de luz natural.
- Los interruptores se programan para permitir el control de encendido/apagado/regulación de la luz y selección de escenas.
- El control mediante interruptor anulará los ajustes automáticos.

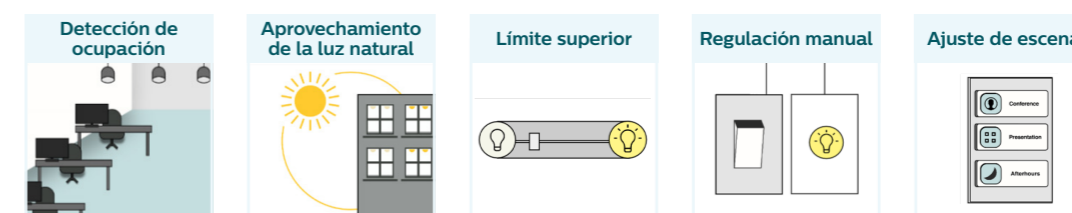
Ahorro de energía^[2]
de hasta

80%

frente a instalación
convencional



Controles de iluminación recomendados:



Las Philips MasterConnect LEDlamps aportan valor añadido para todos

Consumidores finales:

- ✓ **Control de iluminación automatizado** mediante sensores.
- ✓ **Control de escenas personalizado** a través de interruptores programables.

Instaladores:

- ✓ **Instalación sencilla** a través de componentes inalámbricos. (Sin cables)
- ✓ **Configuración sencilla** mediante app para smartphone estándar. (Sin necesidad de conexiones informáticas)
- ✓ **Amplia gama** (LEDtube, LEDspot inteligentes...)

Gerentes de edificios:

- ✓ **Ahorro energético** mediante LED y regulación
- ✓ **Fácil mantenimiento** a través de una app para smartphone estándar
- ✓ **Se puede actualizar** a un sistema basado en la nube

Parkings

La seguridad de conductores y peatones es un aspecto fundamental para los garajes. Una luz constante es fundamental para garantizar la máxima seguridad. Dicho esto, la iluminación permanente plantea retos para las instalaciones, como las elevadas facturas eléctricas. Por este motivo, la mejora a **MasterConnect LEDlamps** es la opción adecuada para una mayor eficiencia capaz de mantener unos costes operativos reducidos. Las luces se activan con el máximo flujo luminoso definido solo cuando pasa un vehículo o una persona. Cuando no hay nadie, vuelven al nivel de fondo o se apagan para un ahorro óptimo.

MasterConnect
LEDtube

Sensor de
ocupación
inalámbrica (IP65)



Configuración recomendada^[1]:

- Las luces se asignan en grupos. Durante la planificación, es importante tener en cuenta la separación de las distintas áreas funcionales.
- El máximo flujo luminoso está definido al 80 % (límite superior).
- Hay varios sensores de ocupación vinculados a un grupo para una cobertura de detección optimizada.
- Las luces aumentan de brillo automáticamente cuando un vehículo o un peatón entra en dicha zona y lo detecta un sensor del grupo.
- Las luces se atenúan a un nivel de fondo si no hay ocupación durante 15 minutos.

Ahorro de energía^[2]
de hasta

85%

frente a instalación
convencional



Controles de iluminación recomendados:



Las Philips MasterConnect LEDlamps aportan valor añadido para todos

Consumidores finales:

- ✓ **Control de iluminación automatizado** mediante sensores. (Incluido el "nivel de fondo cuando no hay presencia")

Instaladores:

- ✓ **Instalación sencilla** a través de componentes inalámbricos. (Sin cables)
- ✓ **Configuración sencilla** mediante app para smartphone estándar. (Sin necesidad de conexiones informáticas)
- ✓ **Amplia gama** (LEDtube, LEDspot inteligentes...)

Gerentes de edificios:

- ✓ **Ahorro energético** mediante LED y regulación
- ✓ **Fácil mantenimiento** a través de una app para smartphone estándar.
- ✓ **Se puede actualizar** a un sistema basado en la nube

Almacén

En los almacenes, la actividad no descansa, lo que plantea una gran demanda de iluminación ininterrumpida. Las **MasterConnect** LEDlamps son la opción ideal para crear un lugar de trabajo seguro e iluminado de manera óptima y para conseguir una mayor seguridad para los empleados: todo ello manteniendo los costes bajos. Las lámparas inteligentes y los sensores que las acompañan se encargan de encender las luces con el máximo flujo luminoso definido para proporcionar una iluminación suficiente en las zonas ocupadas. Las luces se atenúan al nivel de fondo o se apagan en las áreas desocupadas para reducir costes.

Sensor de ocupación inalámbrica (IP65)

MasterConnect LEDtube



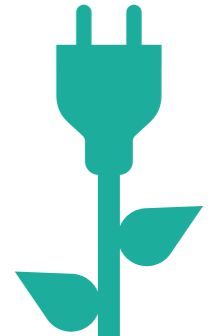
Configuración recomendada^[1]:

- Las luces se asignan en grupos. Durante la planificación, es importante tener en cuenta la separación de las distintas áreas funcionales.
- El máximo flujo luminoso está definido al 80 % (límite superior).
- Hay varios sensores de ocupación vinculados a un grupo para una cobertura de detección optimizada.
- Las luces aumentan de intensidad automáticamente cuando un ocupante entra en dicha zona y un sensor del grupo lo detecta.
- Las luces se atenúan a un nivel de fondo si no hay ocupación durante 15 minutos.

Ahorro de energía^[2] de hasta

75%

frente a instalación convencional



Controles de iluminación recomendados:



Las Philips MasterConnect LEDlamps aportan valor añadido para todos

Consumidores finales:

- ✓ **Control de iluminación automatizado** mediante sensores. (Incluido el "nivel de fondo cuando no hay presencia")

Instaladores:

- ✓ **Instalación sencilla** a través de componentes inalámbricos. (Sin cables)
- ✓ **Configuración sencilla** mediante app para smartphone estándar. (Sin necesidad de conexiones informáticas)
- ✓ **Amplia gama**(LEDtube, LEDspot inteligentes...)

Gerentes de edificios:

- ✓ **Ahorro energético** mediante LED y regulación
- ✓ **Fácil mantenimiento** a través de una app para smartphone estándar.
- ✓ **Se puede actualizar** a un sistema basado en la nube

Tiendas minoristas

La iluminación desempeña un papel esencial en las tiendas. Contribuye a presentar de forma ideal los productos, anima a comprar y, sobre todo, crea el ambiente adecuado para que la experiencia del cliente resulte agradable. Optimiza la iluminación de estanterías con **MasterConnect LEDspots**: intensifica o atenúa la iluminación para una presentación atractiva de los productos. Ajusta el ambiente del establecimiento con solo pulsar un interruptor y pasa de una iluminación intensa a relajante en cuestión de segundos.

MasterConnect LEDspot

Interruptor inalámbrico



Configuración recomendada^[1]:

- Las luces se asignan en grupos. Durante la planificación, es importante tener en cuenta la separación de las distintas áreas funcionales.
- Los interruptores se programan para permitir el control de encendido/apagado/regulación de la luz y selección de escenas.
- Los interruptores se pueden programar para controlar todas las luces o por grupo.

Ahorro de energía^[2] de hasta

85%

frente a instalación convencional



Controles de iluminación recomendados:



Las Philips MasterConnect LEDlamps aportan valor añadido para todos

Consumidores finales:

- ✓ **Control manual** a través de interruptores programables.
- ✓ **Control de escenas personalizado** a través de interruptores programables.

Instaladores:

- ✓ **Instalación sencilla** a través de componentes inalámbricos. (Sin cables)
- ✓ **Configuración sencilla** mediante app para smartphone estándar. (Sin necesidad de conexiones informáticas)
- ✓ **Amplia gama**(LEDtube, LEDspot inteligentes...)

Gerentes de edificios:

- ✓ **Ahorro energético** mediante LED y regulación
- ✓ **Fácil mantenimiento** a través de una app para smartphone estándar.
- ✓ **Se puede actualizar** a un sistema basado en la nube

Restaurantes/bares

La iluminación adecuada complementa y realza el diseño general de un restaurante. No importa si se trata de un brunch, una cena o altas horas de la noche, el control adecuado de la iluminación es la clave para modular el ambiente deseado durante todo el día. LOS **MasterConnect** LEDspots con sus correspondientes interruptores se ajustan a los cambios a lo largo del día y de la época del año para conseguir un ambiente óptimo y experiencias gastronómicas perfectas en todo momento.

MasterConnect
LEDspot

Interruptor
inalámbrico



Configuración recomendada^[1]:

- Las luces se asignan en grupos. Durante la planificación, es importante tener en cuenta la separación de las distintas áreas funcionales.
- Los interruptores se programan para permitir el control de encendido/apagado/regulación de la luz y selección de escenas.
- Los interruptores se pueden programar para controlar todas las luces o por grupo.

Ahorro de energía^[2]
de hasta

85%

frente a instalación
convencional

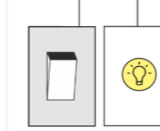


Controles de iluminación recomendados:

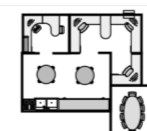
Ajuste de escenas



Regulación manual



Agrupamiento



Las Philips MasterConnect LEDlamps aportan valor añadido para todos

Consumidores finales:

- ✓ **Control manual** a través de interruptores programables.
- ✓ **Control de escenas personalizado** a través de interruptores programables.

Instaladores:

- ✓ **Instalación sencilla** a través de componentes inalámbricos. (Sin cables)
- ✓ **Configuración sencilla** mediante app para smartphone estándar. (Sin necesidad de conexiones informáticas)
- ✓ **Amplia gama**(LEDtube, LEDspot inteligentes...)

Gerentes de edificios:

- ✓ **Ahorro energético** mediante LED y regulación
- ✓ **Fácil mantenimiento** a través de una app para smartphone estándar.
- ✓ **Se puede actualizar** a un sistema basado en la nube

Habitación de invitados

Una habitación de hotel permite sentirse como en casa. Con **MasterConnect LEDspots**, la iluminación para habitaciones de hotel es siempre acogedora y nunca aburrida. Los huéspedes pueden ajustar con total libertad la iluminación de la habitación para adaptarla a su estado de ánimo, actividad laboral o preferencia de relajación. Y esto hace que la estancia sea aún mejor.

Interrupor inalámbrico

MasterConnect LEDspot



Configuración recomendada^[1]:

- Las luces se asignan en grupos. Durante la planificación, es importante tener en cuenta la separación de las distintas áreas funcionales.
- Los interruptores se programan para permitir el control de encendido/apagado/regulación de la luz y selección de escenas.
- Los interruptores se pueden programar para controlar todas las luces o por grupo.

Ahorro de energía^[2] de hasta

85%

frente a instalación convencional



Controles de iluminación recomendados:



Las Philips MasterConnect LEDlamps aportan valor añadido para todos

Consumidores finales:

- ✓ **Control manual** a través de interruptores programables.
- ✓ **Control de escenas personalizado** a través de interruptores programables.

Instaladores:

- ✓ **Instalación sencilla** a través de componentes inalámbricos. (Sin cables)
- ✓ **Configuración sencilla** mediante app para smartphone estándar. (Sin necesidad de conexiones informáticas)
- ✓ **Amplia gama**(LEDtube, LEDspot inteligentes...)

Gerentes de edificios:

- ✓ **Ahorro energético** mediante LED y regulación
- ✓ **Fácil mantenimiento** a través de una app para smartphone estándar.
- ✓ **Se puede actualizar** a un sistema basado en la nube



© 2021 Signify Holding. All rights reserved. La información que se proporciona en este documento está sujeta a modificaciones sin previo aviso. Signify no otorga representación ni garantía alguna con respecto a la exactitud o integridad de la información incluida en este documento y no será responsable de ninguna acción que dependa de la misma. La información presentada en este documento no está destinada a su uso con fines comerciales ni forma parte de ningún presupuesto ni contrato, a menos que Signify acuerde otros términos.

Philips y el emblema de escudo de Philips son marcas comerciales registradas de Koninklijke Philips N.V. Todas las demás marcas comerciales son propiedad de Signify Holding o de sus respectivos propietarios.

www.philips.com