

# Memoria de sostenibilidad 2021

## Sumario

Mensaje del presidente	3
Información corporativa	4
Nuestro propósito	5
Sostenibilidad: Programa Brigher Lives Better World	6
Objetivos de Desarrollo Sostenible	9
Acciones medioambientales	10
Green Switch	12
Economía circular	14
Acciones de seguridad y salud	17
El equipo como pilar fundamental	20
Integridad	22
Responsabilidad Social Corporativa	23

# Hacia un futuro verde y digital

En 2021 hacemos un llamamiento a la acción.

Mundialmente nos seguimos enfrentando al calentamiento global y solo podremos cambiar esta tendencia incorporando tecnologías de eficiencia energética en nuestro día a día. Tenemos que avanzar en los compromisos que hemos adquirido y ponernos en marcha para minimizar las emisiones de carbono.

Nuestro programa GreenSwitch busca concienciar e invita a tomar acciones en la carrera hacia las cero emisiones. Desde Signify, actuamos con el ejemplo y, en nuestro programa Brighter Lives, Better World 2025 queremos duplicar el impacto positivo hacia el medioambiente y la sociedad.

Debemos pasar de la ambición a la acción, si queremos conseguir un futuro más verde y digital.

Josep M. Martínez, Presidente de Signify Iberia





**PHILIPS**

**interact**

**PHILIPS**  
dynamilite

**PHILIPS**  
hue  
personal wireless lighting

**COLOR KINETICS**

**WiZ**

**BrightSites**  
by @ignify

**NatureConnect**  
by @ignify

**trulifi**  
by @ignify

## 2021 Signify líder mundial en iluminación



**6.900**  
millones de €



**286**  
millones de €  
en I+D  
el 4,1% de las ventas



**37.000**  
empleados



**70**  
países

## 2021 Signify en España y Portugal



**641**  
empleados



**2**  
fábricas  
en España



desde **2017**  
neutrales  
en carbono

# Poner en valor el extraordinario potencial de la luz para unas vidas más iluminadas y un mundo mejor.

La sostenibilidad es el corazón de nuestro propósito. No solo nuestros productos innovadores son respetuosos con el medio ambiente, sino también en la forma cómo operamos en nuestra compañía. Estamos comprometidos con operaciones neutrales en emisiones de carbono, alcanzamos la neutralidad en 2020 a nivel mundial, y con ofrecer el acceso a la luz para reducir la pobreza energética, así como apoyar a emprendedores en comunidades con menores recursos.

Con nuestro propósito como guía y a través de nuestra “Estrategia de las 5 fronteras” abordamos los actuales retos globales y aprovechamos las oportunidades que nos ofrecen los principales cambios que está viviendo la industria como el auge de la conectividad y los servicios, la preocupación medioambiental y la digitalización.

Nuestra Estrategia de las 5 Fronteras refuerza nuestra ambición por continuar siendo los líderes de la industria y, en consecuencia, se centra en: incrementar la satisfacción de nuestros empleados y clientes, ser más digitales y conseguir crecer a la vez que generamos un impacto positivo en el medioambiente y en la sociedad.

## I. Foco en el cliente

Construcción de una organización centrada en el cliente y más local, con procesos excelentes, un nuevo modelo operativo y una mejor monitorización de nuestras acciones.



## 2. Oferta diferenciada

Desarrollo y distribución de productos de iluminación diferenciados gracias a múltiples marcas enfocadas a diferentes segmentos.

Invertir en investigación para seguir a la vanguardia de la industria de la iluminación



## 3. Áreas de crecimiento sostenible

Impulsar el crecimiento a través de 5 áreas:

1. Acción por el clima mediante soluciones eficientes vinculadas a energías renovables.
2. Mejorar la oferta de productos circulares.
3. Mejorar la disponibilidad de alimentos.
4. Mayor seguridad en iluminación y en conexión de datos a través de la luz.
5. Salud y bienestar para las personas (human centric lighting)



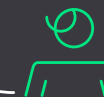
## 4. Digitalización

Mejora de las interfaces y canales digitales con los clientes, incorporando la inteligencia artificial en los productos y sistemas. Estimulación de las competencias digitales de nuestros equipos.



## 5. Buen lugar para trabajar

Impulsar el desarrollo de nuestros empleados. Crear un entorno de trabajo inclusivo y diverso. Mejorar las competencias digitales y comerciales. Ampliar el número de mujeres en posiciones de liderazgo y el de gente joven.



# Sostenibilidad

## Programa Brighter Lives Better World

Brighter Lives, Better World es nuestro programa de sostenibilidad y parte de nuestro propósito como compañía. A finales de 2020 anunciamos la neutralidad de carbono en el conjunto de nuestras operaciones, así como el cumplimiento de todos los objetivos que nos habíamos marcado para los primeros cinco años.

En 2021, mantenemos e impulsamos nuestros compromisos previos y fijamos nuestras líneas de acción más ambiciosas para los próximos cinco años: **Duplicar nuestro impacto positivo en el medio ambiente en la sociedad para 2025.**



**Duplicar el ritmo para alcanzar el compromiso del Acuerdo de París de**

**1,5 °C**

Como parte de nuestro compromiso con la acción climática (ODS 13) y la energía renovable y accesible (ODS 7), vamos más allá de la neutralidad de carbono, duplicando el ritmo por el que alcanzaremos el objetivo de 1,5°C del Acuerdo de París. Alcanzaremos este escenario en 2025, mejorando la eficiencia energética de nuestra gama de productos para reducir las emisiones de nuestros clientes y ayudar a nuestros proveedores a acelerar su descarbonización.

**Duplicar nuestros ingresos circulares hasta el**

**32%**

Estamos comprometidos con la producción y el consumo responsable (ODS 12) creando productos que pueden ser reimpresos, reutilizados y reciclados. Esto nos permite avanzar hacia nuestro objetivo de duplicar nuestros ingresos derivados de productos, sistemas y servicios circulares, alcanzando el 32% para 2025.

**Duplicar nuestros ingresos "Brighter Lives" hasta el**

**32%**

Con el objetivo de avanzar hacia las ciudades y comunidades sostenibles (ODS 11) y la salud y el bienestar (ODS 3) duplicaremos nuestras ventas "Brighter Lives", que incluyen ingresos derivados de la innovación en iluminación para mejorar la disponibilidad de alimentos, la seguridad, la salud y el bienestar.

**Duplicar nuestro porcentaje de mujeres en puestos de liderazgo hasta el**


**34%**

En línea con el crecimiento económico y el trabajo decente (ODS 8), nuestra estrategia como compañía y nuestro objetivo de ser un buen lugar para trabajar, reforzaremos nuestro compromiso con la diversidad y la inclusión. Duplicaremos el porcentaje de mujeres en posiciones de liderazgo hasta el 34%.

# Resultados de Brighter Lives, Better World 2021

## Duplicando nuestro impacto positivo en el medio ambiente y en la sociedad.

Tras el primer año avanzado en nuestros compromisos para el 2025 dentro del programa Brighter Lives, Better World progresamos positivamente en los cuatro objetivos marcados. Ello nos permitirá duplicar nuestro impacto positivo en el medio ambiente y en la sociedad.

			2019	2021	2025	
			Base	Resultado	Compromiso	
Better World	Acción por el clima	 	Reducción de las emisiones de carbono a lo largo de nuestra cadena de valor en línea con el Acuerdo de París	0	60MT	324 MT
	Economía circular		Ingresos derivados de acciones de economía circular	16%	25%	32%
Brighter Lives	Disponibilidad de los alimentos Seguridad Salud y bienestar	 	Ingresos derivados de nuestras acciones "Brighter Lives"	16%	27%	32%
	Buen lugar para trabajar		Mujeres en puestos de liderazgo	17%	25%	34%

# Reconocimientos

Member of  
**Dow Jones  
 Sustainability Indices**  
 Powered by the S&P Global CSA



Estamos en el DJSI por quinto año consecutivo.

Conseguimos la mayor puntuación en CDP (Carbon Disclosure Project) en la categoría A List for Climate



Recibimos la medalla de platino de Ecovadis y estamos en el 1% superior de las empresas evaluadas en nuestro sector.









United Nations Framework  
 Convention on Climate Change

Recibimos el Premio a la Acción Climática Mundial de la ONU por nuestro liderazgo en acciones para hacer frente al cambio climático.



# Objetivos de Desarrollo Sostenible

A través de nuestra estrategia como compañía y de nuestro programa de sostenibilidad, contribuimos de forma directa a seis de los Objetivos de Desarrollo Sostenible fijados por Naciones Unidas. Concretamente, en el 2021, hemos contribuido con nuestras acciones de la siguiente forma:

Better World	 <b>ODS 7: Energía asequible y no contaminante</b>	 <b>ODS 12: Producción y consumo responsable</b>	 <b>ODS 13: Acción por el clima</b>
	<p>Ofrecemos soluciones eficientes energéticamente con nuestra gama de productos de Acción por el clima. Utilizamos electricidad renovable en nuestras operaciones y contribuimos a la transición hacia fuentes de acceso a la electricidad más sostenibles.</p> <p>Contribución en 2021:</p> <ul style="list-style-type: none"> <li>• 61% - 64% ingresos derivados de la acción por el clima.</li> <li>• Electricidad 100% renovable en nuestras operaciones.</li> </ul>	<p>Queremos proteger el valor y minimizar los residuos generados desarrollando iluminación circular, embalajes sostenibles y llevando a cabo buenas prácticas de gestión de los residuos. Nos hemos comprometidos a eliminar el plástico de nuestros embalajes de consumo para finales de 2022.</p> <p>Contribución en 2021:</p> <ul style="list-style-type: none"> <li>• 21% - 25% de ingresos derivados de acciones de economía circular.</li> <li>• Cero residuos enviados al vertedero y una tasa de reciclaje del 89%</li> <li>• Reducción de 0,2 millones de euros en costes sociales gracias a la eliminación del plástico en los embalajes de consumo.</li> </ul>	<p>Impulsamos la acción por el clima siendo neutrales en carbono en el conjunto de nuestras operaciones y reduciendo nuestras emisiones de CO2 a lo largo de nuestra cadena de valor. Nos hemos basado en objetivos aprobados por la ciencia para fijar los nuestros (escenario de 1,5°C) y alcanzaremos el objetivo desplegado en el Acuerdo de París de 1,5°C para el 2031 a finales de 2025.</p> <p>Contribución en 2021:</p> <ul style="list-style-type: none"> <li>• 0,5 millones de euros en costes sociales derivados de nuestra propia huella medioambiental.</li> <li>• En camino de duplicar el camino de Acuerdo de París para alcanzar el escenario de 1,5°C</li> <li>• 55 millones de euros de valor social creado a través de la conservación de la biodiversidad.</li> </ul>
Brighter Lives	 <b>ODS 3: Salud y bienestar</b>	 <b>ODS 8: Trabajo decente y crecimiento económico</b>	 <b>ODS 11: Ciudades y comunidades sostenibles</b>
	<p>Contribuimos a mejorar la salud y el bienestar creando soluciones de iluminación que incrementan la disponibilidad de los alimentos o que permiten a las personas ver, sentir y concentrarse mejor.</p> <p>Contribución en 2021:</p> <ul style="list-style-type: none"> <li>• 25% - 27% de ingresos derivados de acciones Brighter Lives</li> <li>• NPS interno de 30</li> <li>• Más de 100.000 lámparas LED y 500 productos UV-C donados a centros sanitarios</li> </ul>	<p>Promovemos el trabajo decente y el crecimiento económico creando un lugar de trabajo justo e inclusivo y desarrollando oportunidades para nuestros empleados y proveedores. Ofrecemos formación y acceso a la financiación de emprendedores en el sector de la iluminación en los países en desarrollo.</p> <p>Contribución en 2021:</p> <ul style="list-style-type: none"> <li>• 0,17 de índice TRC y 1,7 millones de euros de costes sociales derivados de lesiones y enfermedades en el trabajo.</li> <li>• 98% de rendimiento sostenible de nuestros proveedores.</li> <li>• 458 millones de euros de valor social creados a través de la rentabilidad de los accionistas, impuestos y el pago de intereses, y 1,1 millones de euros a través del sueldo de los empleados, la formación y el desarrollo.</li> </ul>	<p>Posibilitamos el desarrollo de calles y espacios urbanos inteligentes y seguros, así como lugares de trabajo sostenibles, acelerando la tasa de renovación del entorno construido. A través de la Fundación Signify, proporcionamos acceso a la iluminación en las comunidades en las que no hay red eléctrica.</p> <p>Contribución en 2021:</p> <ul style="list-style-type: none"> <li>• 1,2 millones de vidas iluminadas, sumadas a los 7,2 millones desde 2017</li> <li>• 25% - 27% de ingresos derivados de acciones Brighter Lives.</li> <li>• Desarrollo de 5 proyectos humanitarios.</li> </ul>

# Acciones medioambientales



## Adaptamos el etiquetado de nuestros productos



Desde Signify, seguimos liderando la profunda transición que está teniendo lugar en la industria de la iluminación, adaptando nuestra amplia cartera de productos LED, a los requisitos más estrictos fijados por la Unión Europea sobre diseño ecológico y etiquetado energético, para seguir ofreciendo la más alta calidad cumpliendo siempre con los estándares de eficiencia energética.

El nuevo Reglamento de diseño ecológico (UE 2019/2020) combinará las tres regulaciones actuales en una sola exigiendo que los productos sean más ecológicos y eficientes energéticamente y haciendo que, de este modo, sea necesario mejorar aquellos productos que no lleguen a ese nivel. Estos niveles incluyen valores mínimos de

eficacia, índice de reproducción cromática, mantenimiento lumínico... Signify ha trabajado y validado sus productos con el fin de asegurar que cumplan los nuevos requisitos de diseño ecológico.

Respecto al nuevo Reglamento de etiquetado energético (UE 2019/2015), se amplía la información que debe incluirse en las etiquetas de los productos de iluminación.

Las nuevas etiquetas deberán incorporar la marca del producto, el modelo, el consumo energético, expresado en kWh/1000h, el número del reglamento, un código QR y la clasificación energética del producto.

El código QR que deberán incorporar todos los productos ofrecerá información detallada

del mismo, enlazando a un documento ubicado en la base de datos europea EPREL (European Product Registry for Energy Labelling – UE 2017/1369). Los productos comercializados por Signify en el mercado europeo, con las diferentes marcas, están registrados en EPREL.

Paralelamente, el reglamento también introduce una nueva escala de clasificación energética, de la Clase A a la Clase G, que muestra la eficiencia energética de cada producto según los nuevos requisitos establecidos por la Unión Europea. Los productos de iluminación miden su eficiencia energética dividiendo los lúmenes (cantidad de luz que emiten) por los vatios (consumo del producto), resultado una cifra expresada en lm/W.

## Bombilla ultraeficiente



En septiembre presentamos las primeras bombillas LED clase A de Philips, cumpliendo con la más estricta normativa de la UE sobre diseño ecológico y etiquetado energético. Estas bombillas, consumen un 60% menos de energía en comparación con una bombilla LED estándar, logrando la misma cantidad y calidad en la iluminación.

Además, estas bombillas también proporcionan una mayor vida útil, pues es 3,5 veces mayor que sus equivalentes normales, por lo que son capaces de iluminar durante 50.000 horas aproximadamente. De esta forma, suponen una inversión inteligente a largo plazo tanto para los consumidores como para el planeta.



## ISO 50001



En nuestro compromiso con la eficiencia energética cumplimos con la Norma ISO 50001:2018 relativa a los Sistemas de Gestión de la Energía (SGEn), para mejorar en nuestros edificios el consumo energético derivado de la climatización y la iluminación.



# Green Switch

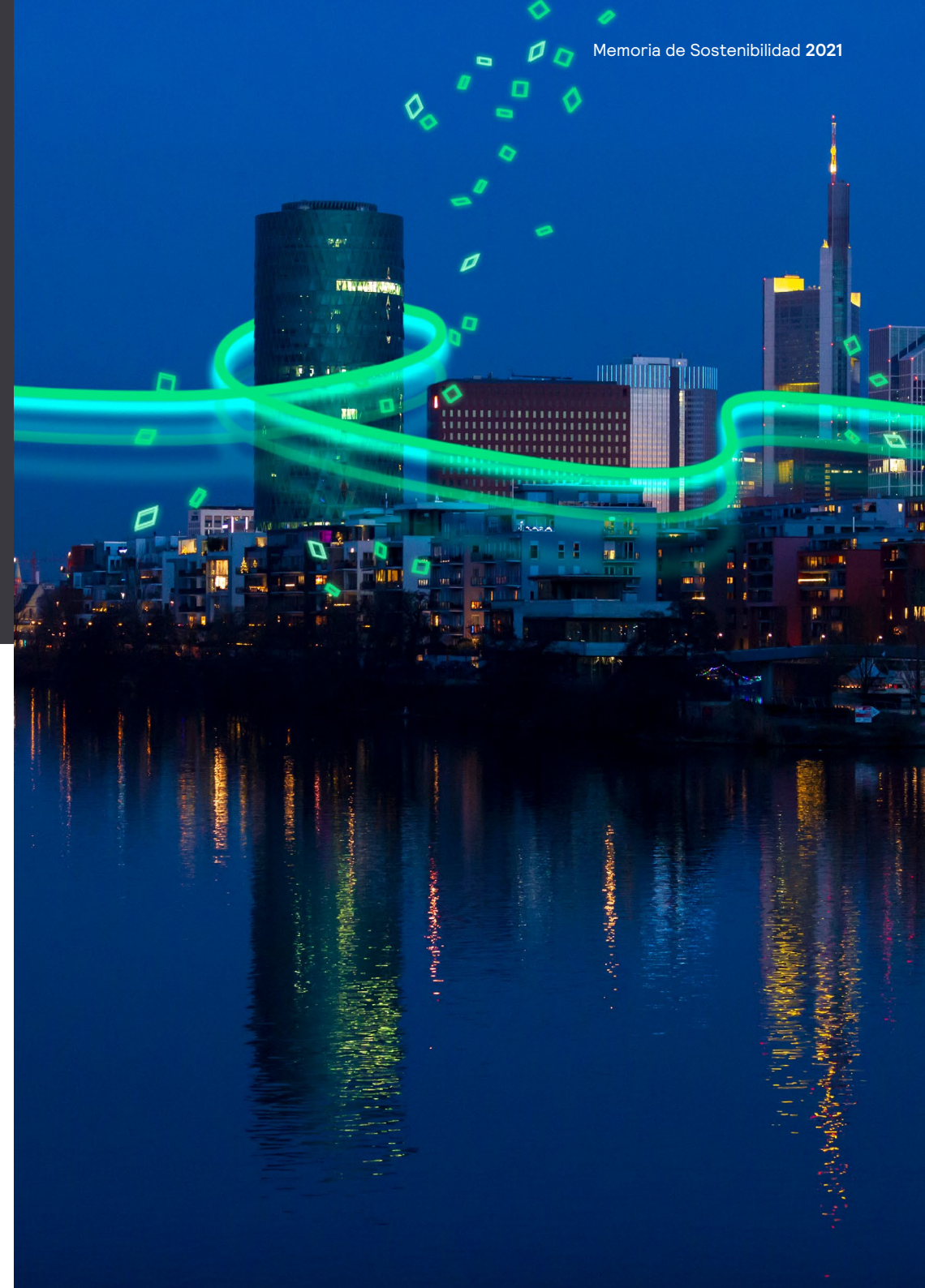
La iluminación como vía rápida hacia una UE más próspera, verde y digital



Desde Signify, presentamos el programa Green Switch para contribuir de forma inmediata a la consecución de los ambiciosos objetivos fijados por la UE en el Green Deal.

Esta iniciativa europea de medidas para hacer frente al cambio climático y a los actuales desafíos derivados de la pandemia, se considera una de las más ambiciosas del mundo, al incluir entre sus objetivos, la neutralidad de carbono en el continente para el año 2050.

En este sentido, la iluminación representa una vía rápida y con frecuencia de las más olvidadas, para avanzar hacia una Unión Europea más próspera, verde y digital. Es por ello por lo que se crea el Green Switch, un programa por el que contribuir de forma rápida y efectiva a las iniciativas insignia del Green Deal.



# Iniciativas insignia del Green Deal



## Ola de renovación

Los edificios son el principal consumidor de energía de Europa. Representan el 40% del consumo energético y el 36% de las emisiones de gases efecto invernadero. Reducir este consumo es clave para lograr una huella de carbono neutra en Europa y la forma más sencilla de conseguirlo es a través de la renovación del parque de edificios construido. Mejorar la iluminación a LED y conectada, mejora la eficiencia energética, reduce las emisiones y prepara a los entornos para abordar los desafíos futuros.

El cambio a alumbrado LED en el mercado profesional podría reducir las emisiones de CO2 por lo menos en 553 millones de toneladas, la misma cantidad de emisiones que podrían eliminar 25.000 millones de árboles en un año.



## Energías renovables

Alcanzar los objetivos de la UE, también pasa por descarbonizar el sistema energético. Más del 75% de las emisiones de gases efecto invernadero de la UE proceden de la producción y el uso de la energía. Medidas en las que se apuesta por las energías renovables, la mejora de la eficiencia energética y la promoción de las tecnologías conectadas ayudan en este proceso. Aprovechar el poder de la luz solar a través de alumbrado solar e híbrido, puede minimizar las emisiones y reforzar el uso de energías renovable. 15 luminarias solares ahorran suficiente energía para alimentar un coche eléctrico o un hogar durante un año.



## Economía circular

El ritmo actual de consumo de recursos supondría estar consumiendo lo equivalente a los recursos de tres planetas Tierra en el año 2050. Desde Signify, se está contribuyendo al cambio de un modelo basado en coger, fabricar y tirar a otro más sostenible como es el de usar, reutilizar y regenerar, a través de innovaciones como la impresión 3D o la iluminación como servicio. De esta forma, mediante el modelo de **iluminación circular se busca promover la sostenibilidad a lo largo del ciclo de vida del producto, disminuyendo los costes de mantenimiento en un 60% y enviar cero recursos al vertedero.**



## Movilidad limpia

El impacto del transporte en las emisiones de gases de efecto invernadero es ampliamente conocido. Los coches y los camiones representan el 72% de las emisiones en el transporte, de ahí que la descarbonización del transporte por carretera sea otra de las prioridades del Green Deal. Instalar puntos de carga en el alumbrado público, junto con la renovación del entorno construido, configuran una base energéticamente eficiente sobre la que apoyar la movilidad eléctrica.

Un aumento de tan solo el 3% de la eficiencia energética mediante reacondicionamiento y uso de energías renovables reduciría la dependencia de los combustibles fósiles y permitiría ahorrar a la UE 1.000 millones de euros al día.



## Biodiversidad

Otro de los grandes consumidores de recursos es la producción de alimentos, además de ser un gran emisor de gases de efecto invernadero. En este sentido, el cambio hacia modelos de producción más sostenibles, que restauren la biodiversidad y reduzcan las emisiones es posible. Es por ello, que Signify ofrece soluciones de iluminación que permiten aumentar la producción, a la vez que mejoran la conversión en alimentos y el bienestar de los animales. **Los métodos de cultivo en granjas verticales consumen hasta un 90% menos de agua. Además, las luces LED de crecimiento para invernaderos permiten aumentar la producción de alimentos en un 20%.**

# Economía circular

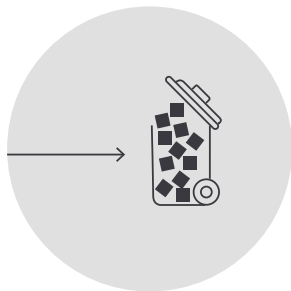
Para llevar a cabo la transición hacia una economía sostenible y circular tenemos que repensar la forma en la que producimos y consumimos.

En Signify tenemos como propósito poner en valor el extraordinario potencial de la luz para unas vidas más iluminadas y un mundo mejor. Es por eso que impulsamos el desarrollo de productos respetuosos con el medio ambiente que se puedan reimprimir, reutilizar y reciclar. **También nos hemos comprometido con duplicar nuestros ingresos derivados de productos, sistemas y servicios circulares hasta el 32%.**



## Necesitamos transformar nuestro sistema

El actual modelo lineal de producción utiliza demasiadas materias primas e incluso produce más residuos. Esto hace que los recursos del planeta se estén agotando.



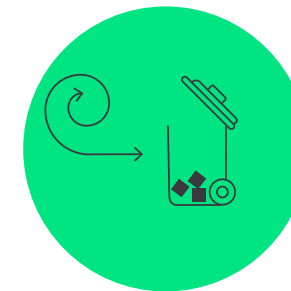
### Economía lineal

Los productos se diseñan para ser usados y desechados al final de su vida útil.



### Economía del reciclaje

Al final de la vida útil, algunos materiales son reciclados y reutilizados en la misma cadena de uso o en otra diferente.



### Economía circular

Siguiendo el modelo "reducir-reutilizar-reciclar" los productos respetuosos con el medio ambiente se diseñan para proporcionar un servicio, ser actualizados, reutilizados y restaurados.

La iluminación circular contribuye a la **transición hacia una nueva era** en la que pasamos de un modelo lineal a la economía circular.

# Los productos, sistemas y servicios de iluminación circular ayudan a contribuir a alcanzar los objetivos de desarrollo sostenible

## Productos de iluminación circular

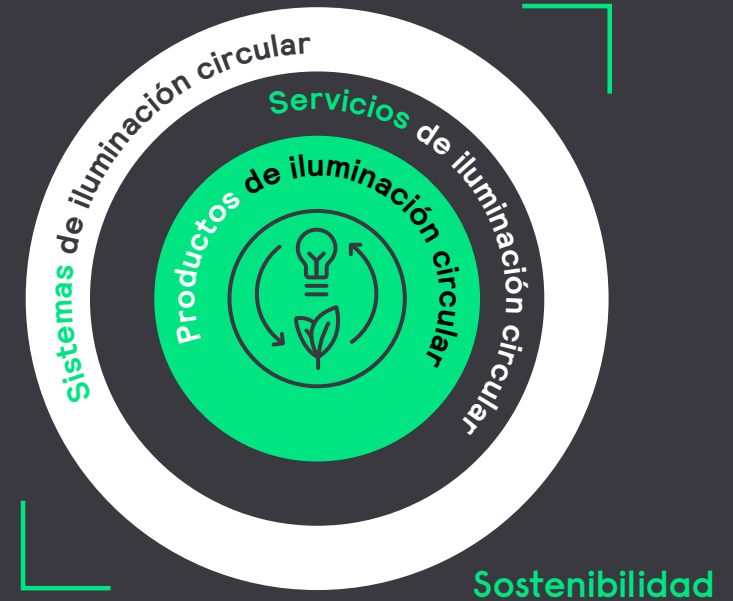
Diseñamos productos y componentes respetuosos con el medio ambiente que puedan ofrecer un servicio, ser reutilizados, rediseñados y reciclados.

## Servicios de iluminación circular

Maximizamos la vida útil y la flexibilidad de nuestras luminarias respetuosas con el medio ambiente a través de nuestros servicios.

## Sistemas de iluminación circular

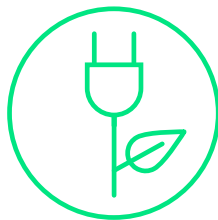
Maximizamos el ahorro energético y optimizamos el mantenimiento a través de sistemas de iluminación inteligente.



## ¿Qué beneficios aporta la incorporación de la economía circular a la iluminación?



Uso más sostenible de los materiales



Ahorro energético inmediato



No se adelanta la inversión



Instalación de las últimas novedades en iluminación



Calidad garantizada



Auditoría al final del contrato

## Productos circulares

### Luminarias Impresas en 3D

Seguimos apostando por la impresión en 3D para nuestras luminarias de forma que nos podamos adaptar al máximo a las características del espacio donde se van a instalar y reducir los plazos de entrega. Estas luminarias están fabricadas con componentes que pueden reutilizarse o reciclarse, como el policarbonato 100% reciclable. Además, disponen de menos piezas, lo que simplifica el montaje y disminuye el peso, contribuyendo a reducir las emisiones por transporte.

Las luminarias impresas en 3D nos permiten mejorar nuestro compromiso medioambiental en todas las fases del producto, suponiendo una reducción global del 47% en las emisiones de CO2 respecto a productos convencionales.

### Luminarias Circular Ready

Dentro del portfolio de Signify contamos con luminarias diseñadas desde el inicio para alinearnos con los criterios de la economía circular:

- Actualizables a sistemas de iluminación conectados (sistema Future Proof).
- Diseño modular basado en componentes estandarizados.
- Mantenimiento inteligente a partir de piezas de repuesto gracias al diseño modular.
- Desmontaje no destructivo.
- Reciclaje a partir de la descomposición en piezas, y segmentos homogéneos.

## Servicios circulares

Con nuestro modelo de negocio, Light as a Service (LaaS), ponemos el énfasis en el uso de la luz y no en la propiedad. Ofrecemos al cliente un servicio de iluminación que mantenemos y del que recuperamos los productos al final de su ciclo de vida para reintroducirlos en el proceso de fabricación.

Dar un paso hacia la economía circular, optando por un modelo LaaS, encontramos los siguientes beneficios: experiencia sin complicaciones en el diseño, instalación, funcionamiento y mantenimiento, no se requieren inversiones iniciales, monitorización y mantenimiento contratado durante el ciclo de vida del modelo y compromiso por el rendimiento en términos de niveles lumínicos y de ahorros energéticos.

## Sistemas circulares

Nuestro sistema de iluminación inteligente Interact permite mejorar el impacto medioambiental de la iluminación y apoyar la consecución de los Objetivos de Desarrollo Sostenibles.

No solo permiten reducir la cantidad de iluminación innecesaria a través de la adaptación automática de las escenas de iluminación a las necesidades reales de las instalaciones, sino que también permite mejorar el mantenimiento a través de la monitorización remota.





# Acciones de seguridad y salud

Nuestra política de seguridad y salud expresa el compromiso de Signify con que todos nuestros entornos de trabajo sean seguros y saludables, además de cumplir con las legislaciones de aplicación en los países y regiones en los que estamos presentes. Trabajamos siempre con mentalidad de mejora continua, estando al día en cuanto a normativas y certificaciones.



## ISO 45001

En 2021 cumplimos con los procesos y acciones necesarias para obtener la certificación ISO 45001. Con dicha certificación, publicada en 2018, conseguimos a través de la implantación del Sistema de Gestión de Seguridad y Salud en el trabajo (SST), beneficios como la disminución de accidentes, eliminando peligros o reduciendo riesgos relacionados con la SST. Todo ello mejora el desempeño y la efectividad de nuestros equipos, potenciando una cultura de prevención de riesgos laborales y apoyando nuestros compromisos de sostenibilidad.

## Covid-19

Gracias a todas las acciones y medidas implantadas por parte de Signify para hacer frente a la pandemia de la Covid-19, conseguimos minimizar el impacto en la salud de nuestros empleados, demostrando así que cumplimos con nuestros valores de compañía, creando un ambiente de trabajo seguro y saludable.



# 10 reglas de oro de la seguridad

1



Tengo un compromiso con mi propia seguridad, con la seguridad de los que me rodean, en el trabajo y en el hogar.

2



Sigo las instrucciones de seguridad. Sé que es necesario.

3



Conozco los riesgos de los trabajos en altura, el uso de productos químicos y no tener en cuenta la correcta ergonomía.

4



Respeto las máquinas y herramientas y nunca interfiere en los equipos y las partes móviles.

5



Aprendo a identificar los riesgos para la seguridad antes de que se conviertan en lesiones.

6



Alzo la voz reaccionando a los peligros y recurriendo a mi superior si es necesario.

7



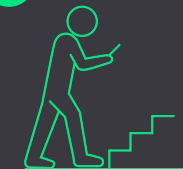
Detengo las actividades de riesgo puesto que ninguna actividad insegura debe comprometer nuestra salud.

8



Viajo de forma segura aplicando nuestras reglas de conducción o usando el transporte público.

9



Utilizo los dispositivos electrónicos de manera responsable sin dejar que el teléfono móvil o el portátil me distraigan.

10



Gestiono el estrés laboral garantizando un equilibrio vital saludable y un diálogo abierto.



## Campaña Safety STAR

Dentro de nuestro compromiso con la seguridad y salud en los puestos de trabajo, así como en la mejora continua, lanzamos la campaña Safety STAR, enfocada a nuestras fábricas. A través de ella, se crea una mayor conciencia de seguridad, gracias al proceso STAR:

1 Stop



Parar y reflexionar sobre las acciones a llevar a cabo.

2 Think



Pensar en los riesgos que puede conllevar cada actividad y ver cual es la forma más segura de proceder.

3 Act



Implementar las medidas de prevención y actuar con seguridad

4 Reflect



Reflexionar sobre cómo se puede mejorar la seguridad en el trabajo.

# El equipo como pilar fundamental

Estamos convencidos que un equipo comprometido, diverso e inclusivo es la clave del éxito como compañía. Apostamos por seguir construyendo el mejor lugar de trabajo posible, y así lo reflejamos en nuestra estrategia corporativa, e invertimos en el crecimiento de nuestras personas.



## Compromiso y pertenencia

Monitorizamos de forma continuada la percepción que tienen nuestros empleados sobre nosotros y sobre la coherencia con nuestros valores. En 2020 mejoramos la percepción de nuestros empleados en el alineamiento con nuestros valores respecto al año anterior, alcanzando unos resultados de:

91%   
El cliente primero

87%   
Mejor juntos

85%   
Cambio de juego

87%   
Pasión por los resultados

Para nosotros es fundamental el compromiso de todas las personas que forman parte de Signify ya que son los cimientos que potenciarán nuestro desempeño competitivo.

# Diversidad e inclusión

La diversidad y la inclusión son esenciales para avanzar en un entorno próspero e innovador, a la vez que crea valor a largo plazo. Somos una empresa comprometida con la diversidad, la equidad y la inclusión en el lugar de trabajo. Estamos convencidos de que solo construyendo un entorno en el que todas las ideas, puntos de vista y experiencias son valorados por igual y en el que todas las personas tengan el mismo acceso a las oportunidades y recursos, conseguiremos mantener nuestro liderazgo en innovación.

Nuestro compromiso con la diversidad e inclusión se refleja en el programa [Brigther Lives, Better World 2021-2025](#), dónde tenemos el objetivo de duplicar el porcentaje de mujeres en posiciones directivas a nivel global hasta el 34%. Paralelamente, entendemos la diversidad en todas sus vertientes de género, raza, generación, orientación sexual, identidad, discapacidad, religión... No toleramos ninguna conducta que cree, fomente o permita un ambiente de trabajo con intimidación y acoso. Nuestra Estrategia de Diversidad e Inclusión refuerza el valor de ["Greater Together"](#).

A nivel local, nuestro compromiso con la igualdad y la diversidad está recogido y desarrollado tanto en el plan de igualdad como en el convenio colectivo. El plan de igualdad tiene como objetivo la incorporación en la cultura empresarial del principio de igualdad de oportunidades entre mujeres y hombres, eliminando las situaciones de desigualdad o desequilibrio detectadas y garantizando la ausencia de discriminación. A su vez, el convenio colectivo refleja los beneficios y otras medidas que persiguen el bienestar de todos los empleados.



# Integridad



**Actuar con integridad es la piedra angular del éxito de nuestro negocio y la clave para lograr nuestro propósito. Definimos la integridad a través de nuestro Integrity code que se aplican a cada uno de nosotros como empleados en cualquier lugar de la empresa. Representan nuestro compromiso de actuar con integridad entre nosotros, con nuestros clientes socios comerciales, accionistas y la comunidad en la que operamos.**

La integridad está en el centro de nuestra forma de hacer negocios. Es un compromiso adquirido por todos y representan un código de conducta de obligado cumplimiento a nivel mundial. Vienen respaldados por mecanismos locales y globales de formación, seguimiento y auditoría, que garantizan la aplicación del mismo.

Signify cuenta con una serie de políticas subyacentes que forman parte del Integrity code. Actuar con integridad es una responsabilidad compartida que todos debemos de adquirir. La integridad está en el centro de nuestra forma de hacer negocios. Define nuestra relación con empleados, clientes, socios, accionistas y la comunidad en la que operamos.

# Responsabilidad Social Corporativa

La luz es una parte fundamental de nuestras vidas. Nos permite transformar la oscuridad en espacios donde trabajar, aprender y sentirnos seguros. En un mundo donde más de mil millones de personas no tienen acceso a la energía, la luz eléctrica es un sueño lejano para muchas comunidades.



Es por ello que, en Signify, centramos nuestra responsabilidad con la sociedad y nuestra acción social, en aquello que mejor sabemos hacer: **iluminar la vida de las personas.**

A través de la Fundación Signify y nuestra política de responsabilidad social corporativa, estamos comprometidos con proporcionar acceso a una iluminación sostenible y en empoderar a los propios beneficiarios para que sean capaces de mantener de forma sostenible las instalaciones, apoyando su capacitación y desarrollo.

**Gracias a los recursos de los programas de responsabilidad social de Signify y a los de la Fundación Signify en 2021:**

Iluminamos la vida de millones de personas que no contaban con acceso a iluminación.



**7,2 millones**  
de personas

Apoyamos a miles de emprendedores.



**11.784**  
emprendedores

# Nuestras acciones en 2021

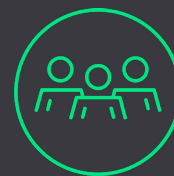


## Alianza Shire

Constituida en diciembre de 2013, la Alianza Shire es la primera alianza multiactor de la acción humanitaria en España. Participan cinco entidades de los sectores público, privado y universitario: Iberdrola, Signify, Acciona.org, el Centro de Innovación en Tecnología para el Desarrollo Humano de la Universidad Politécnica de Madrid (itdUPM) y la Agencia Española de Cooperación Internacional para el Desarrollo (AECID). Además, cuenta con la colaboración del Alto Comisionado de las Naciones Unidas para los Refugiados (ACNUR).

La Alianza Shire impulsa soluciones innovadoras de acceso a energía que mejoren los servicios y la calidad de vida de los habitantes en los campos de refugiados de Etiopía, trabajando en colaboración con socios colaboradores e implementadores en los propios campos de refugiados, y con el itdUPM como entidad facilitadora, que se encarga de la coordinación de la Alianza y de la gestión del proyecto.

En 2021, tras la interrupción del proyecto en la región de Tigray, debido al estallido de un conflicto armado, la Alianza Shire traslada la actividad del proyecto de acceso a energía en los campos de refugiados y comunidades de acogida a Dollo Ado, en la frontera con Somalia. De esta forma, **buscamos mejorar el acceso a los servicios básicos en la zona a través del suministro de energía sostenible en los servicios comunitarios, así como con la instalación de alumbrado público.**



## Fundación Adecco

Signify y la Fundación Adecco siguen colaborando para promover la inclusión laboral de las personas con discapacidad. Gracias a este acuerdo, colaboramos en el proyecto #EmpleoParaTodos que la Fundación lleva a cabo de la mano de más de 400 empresas comprometidas, y tiene el objetivo de que las personas más vulnerables se integren en el mercado laboral de forma normalizada.

En 2021, este programa generó **9.079 contratos para 4.623 personas** con discapacidad, víctimas de violencia de género, personas mayores de 45 años paradas de larga duración y personas en riesgo de exclusión. Al mismo tiempo, **orientó en su camino hacia el empleo a más de 27.227 personas.** Este programa nos permite avanzar en nuestro compromiso de Diversidad e Inclusión, permitiendo la plena integración social y laboral de las personas que más difícil lo tienen.



## Fundación DinoSol

Signify colabora con la Fundación DinoSol para **luchar contra la pobreza energética de las familias de las Islas Canarias.** La crisis derivada de la pandemia y la subida en los precios de la energía, suman complejidad al día a día de las familias.

Con la donación hemos podido ayudar a un total de seis familias de la isla de Gran Canaria a pagar sus facturas de luz. Dos de ellas, atendidas a finales del año 2021 y el resto, en el año en curso.

En total han sido nueve los meses que hemos cubierto, en algunos casos, cuando ya existía un riesgo de corte de suministro inminente porque la situación económica les impedía poder atenderlas.



