



MUNDIAL

Bases y clavijas industriales

La serie MUNDIAL comprende un conjunto de tomas de corriente destinadas a usos industriales. Están fabricadas de acuerdo a las normativas nacionales e internacionales más exigentes, para poder ser distribuidas e instaladas en todos los mercados. Estas piezas están sometidas a rigurosos ensayos, consiguiendo así garantizar todos los grados de protección exigidos.

Las bases y clavijas de esta familia están fabricadas con materiales plásticos libres de halógenos de alta durabilidad, estando disponibles en un rango de 10 a 125 Amperios y de 24 a 500 Voltios. Su diseño ergonómico facilita al máximo la conexión de cables e instalación.

Destinadas a ser instaladas en todos aquellos lugares donde se puedan precisar puntos de suministro eléctrico para maquinaria fija, herramienta portátil o equipos eléctricos auxiliares. Su ámbito de aplicación es por tanto, en naves industriales y talleres, almacenes y zonas de depósito, áreas de obra y construcción.



Datos técnicos MUNDIAL

- Grado de protección:

Tipo Schuko: IP44 / IP54 / IP67 / IP68.

Baja tensión: IP44 / IP66 / IP67.

Enclavamiento: IP44 / IP54 / IP67.

Bajísima tensión: IP44.

- Resistencia al impacto: IK08.

- Resistencia al hilo incandescente: 960 °C.

- Rango de temperatura ambiente: -25 °C / +40 °C.

Certificaciones MUNDIAL

Conforme a la directiva de baja tensión 2014/35/EU.

Normas: UNE-EN 60309-1, UNE-EN 60309-2 e IEC 60884-1 (para bases tipo Schuko), y directiva 2011/65/EU RoHS.

MUNDIAL



Las bases y clavijas de IDE están diseñadas para una sección máxima de conductores según se indica en la siguiente tabla:

Terminales

Intensidad (A)	Conductores de sección transversal	
	Flexible mm ²	Rígido mm ²
16	4	6
32	6	10
63	16	25
125	50	70

Posición del contacto de tierra (Según IEC 60309-2 - Serie I)

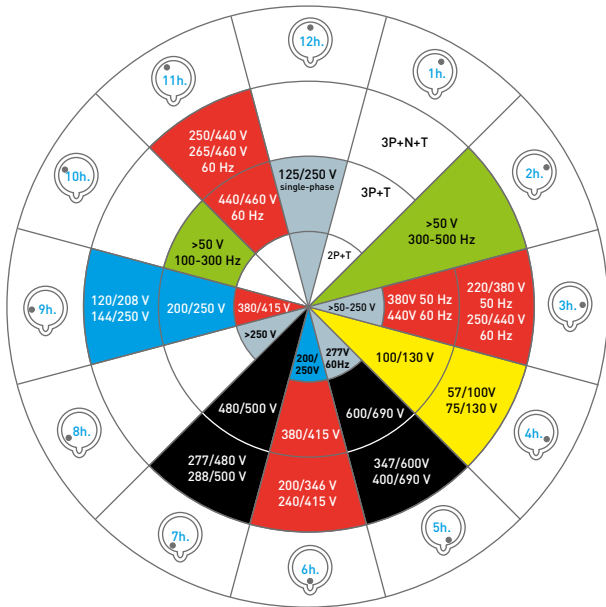
Voltaje (V)	Frecuencia (HZ)	2P+T		3P+T		3P+N+T	
		16-32 A	63-125 A	16-32 A	63-125 A	16-32 A	63-125 A
63,5/110 - 75/130	50/60	-	-	-	-	4	4
110 - 130	50/60	4	4	4	4	-	-
120/208 - 144/250	50/60	-	-	-	-	9	9
220 - 250	50/60	6	6	9	9	-	-
220/380 - 240/415	50/60	-	-	-	-	6	6
220/380 - 250/440	50/60	-	-	-	-	3	3*
250/400 - 265/460	60	-	-	-	-	11	11
277	60	5	5	-	-	-	-
277/480 - 288/500	50/60	-	-	-	-	7	7
347/600 - 400/690	50/60	-	-	-	-	5	5
380 - 415	50/60	9	9	6	6	-	-
380 - 440	50/60	-	-	3	3*	-	-
440 - 460	60	-	-	11	11	-	-
480 - 500	50/60	7	7	7	7	-	-
600 - 690	50/60	-	-	5	5	-	-
> 50	100/300	10*	10*	10	10*	10*	10*
>50	<300/500	2	2*	2	2*	2	2*
>50 - 250	DC	3	3	-	-	-	-
>250	DC	12	12	12	12	-	-

* NO ESTÁNDAR

Código internacional de color y referencia

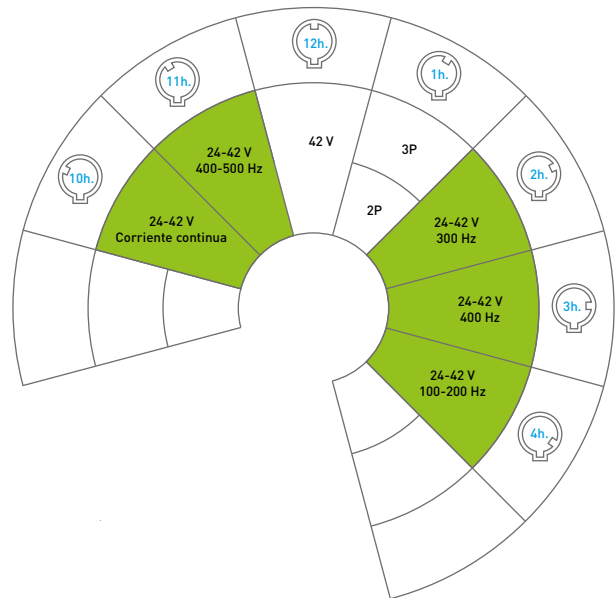
Elementos de Baja Tensión

Contacto de tierra según posición horaria.



Elementos de Bajísima Tensión

Guía auxiliar de entrada.



Código de colores

Voltaje	Código de color
20-25 V	Violeta
40-50 V	Blanco
100-130 V	Amarillo
200-250 V	Azul
380-480 V	Rojo
500-690 V	Negro
>60-500 Hz	Verde
sin código	Gris

Códigos que muestran la relación entre el número de polos, tensión asignada, frecuencia, color y código horario que deben de cumplir las tomas de corriente fabricadas conforme a la normativa vigente.

TIPO SCHUKO

Bases y clavijas industriales 50/60 Hz

BASES Y CLAVIJAS TIPO SCHUKO

Gama de producto

- Bases tipo Schuko IP44.
- Bases tipo Schuko IP54.
- Bases y clavijas tipo Schuko IP67 / IP68.
- Bases y clavijas caucho / goma IP44.
- Base múltiple IP44.
- Bases y clavijas combo IP44.
- Intensidad: 16A.
- Voltaje: 250V.
- Polos: 2P+T.



BASE EMPOTRAR IP54



BASE EMPOTRAR IP67



BASE MURAL IP67



BASE AÉREA IP66-IP68

Materiales

- Partes plásticas: Poliamida 6.
- Contactos: Aleación de cobre-zinc.
- Materiales plásticos libres de halógenos.
- Alta fuerza disruptiva.
- Alta resistencia a los agentes ambientales extremos.
- Alta resistencia a los productos y agentes químicos.

Principales características del material plástico:

- Excelente resistencia al impacto.
- Alta estabilidad térmica.
- Muy buenas cualidades aislantes.

Principales características de los contactos:

- Alta capacidad de conducción eléctrica 15 mm/(Ohm mm²).
- Alta resistencia a la corrosión en zonas industriales.

Suministro

- Suministradas en caja única por múltiplo de embalaje.

VERSIONES PARA BASES TIPO SCHUKO IP54



CON
TORNILLOS



SIN
TORNILLOS



CON TOMA
TIERRA LATERAL



TIPO PIN
FRANCESA

IP
44IP
54IP
67IP
68

CE



Bases tipo Schuko IP44-IP54-IP67-IP68

Amplia gama de bases y clavijas tipo Schuko:

- Bases tipo Schuko IP44 disponibles en versión de empotrar y superficie.
- Bases tipo Schuko IP54 suministradas siempre con obturador, están disponibles en versión con borne de tornillos y con borne sin tornillos. También disponibles en versión francesa.
- Bases tipo Schuko IP67 existe la posibilidad de base de empotrar, base mural, base aérea y clavija aérea, aportando así todas las soluciones.

Entrada de cables para bases IP54

- La conexión de cables sin tornillos permite la entrada de los mismos en dos direcciones (lateral y trasera).
- Estas bases permiten utilizar tanto cable flexible como rígido de clase I y II; Clase II tratados y sin tratar.

Obturador

- Las bases tipo Schuko suministradas con obturador proporcionan un sistema adicional de seguridad, cubriendo la entrada de los contactos, impidiendo el acceso de cualquier tipo de cuerpo extraño que no sea una clavija.

Amplia gama de bases y clavijas tipo Schuko para aportar soluciones globales



Tapas

- Apertura de la tapa de 180°.
- Formas geométricas que aportan gran rigidez y estética personalizada a las piezas.

Bases y clavijas de goma

- Las bases y clavijas aéreas de goma están disponibles con un grado de protección IP54.
- Fabricadas en goma, proporcionan un perfecto agarre y máxima resistencia.
- Presentan una amplia zona de conexión y un sistema sencillo de montaje y desmontaje de los contactos.
- Se pueden colocar cables de diámetros entre 6 y 13 mm.

TIPO SCHUKO

Bases y clavijas industriales 50/60 Hz

Bases tipo Schuko IP44



Base empotrar IP44



Base mural IP44

Int.	Polos	Tens. (V)	Código hora	Referencia	Referencia
16A	2P+T	250	-	00101 00102	00103 00104

Bases con borne de tornillos y contacto lateral.

Bases tipo Schuko IP54



Base con obturador IP54

Con borne de tornillos
Tipo: SK54 LAT/CT



Con borne sin tornillos



Base francesa con obturador IP54

Con borne de tornillos
Tipo: SK54 PIN/CT



Con borne sin tornillos

Int.	Polos	Tens. (V)	Código hora	Referencia	Referencia	Referencia	Referencia
16A	2P+T	250	-	00456 00452	- 00402	- 00464	- 00414

Bases y clavijas tipo Schuko IP66-IP67-IP68



Base empotrar IP67*



Base mural IP67*



Base aérea IP66-IP68



Clavija aérea IP66-IP68

Int.	Polos	Tens. (V)	Código hora	Referencia	Referencia	Referencia	Referencia
16A	2P+T	250	-	00105 00164	00135 -	00118 -	00114 -

*Referencias 00105 y 00135 con contacto lateral. Referencia 00164 con contacto tipo PIN.
Ver dimensiones en páginas: 8-9.

IP
44IP
54IP
67IP
68

CE

Bases y clavijas caucho/goma



Clavija aérea de goma IP54



Base aérea de goma IP20



Base múltiple de caucho IP44

Int.	Polos	Tens. (V)	Código hora	Referencia	Referencia	Referencia
16A	2P+T	250	-	00115	00125 00125/F	00130

Referencia 00115 con sistema doble de toma tierra. Referencia 00125/F con contacto tipo PIN.

Bases y clavijas tipo Combo IP44



Bases combo IP44



Clavijas combo IP44

Int.	Polos	Tensión (V)	Código hora	Referencia	Referencia
16A	2P+T	200/250	6	00211	00121
	3P+T	380/415	6	00312	-
	3P+N+T	200/346 - 240/415	6	00313	00123
32A	2P+T	200/250	6	00214	-
	3P+T	380/415	6	00315	-
	3P+N+T	200/346 - 240/415	6	00316	-

Base múltiple IP44



Int.	Polos	Tensión (V)	Código hora	Referencia
16A	2P+T	230	-	1 clavija + 3 bases 00140

Toma de red



Descripción	Referencia
Carcasa toma red IP54 (para dos tomas RJ45)	00145
Conector toma red Keystone Jack CAT. 6A RJ45 STP	00146

Para obtener el conjunto completo es necesario solicitar las dos referencias; carcasa + conector RJ45.

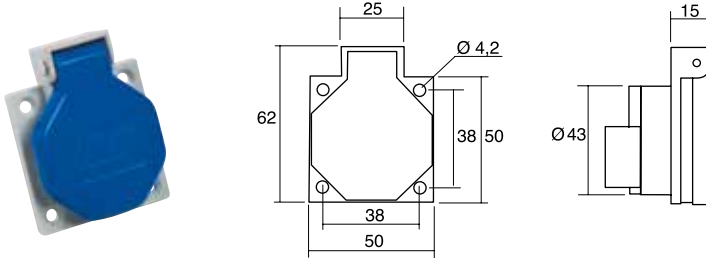
Ver dimensiones en páginas: 10-11.

TIPO SCHUKO

Dimensiones bases y clavijas industriales 50/60 Hz

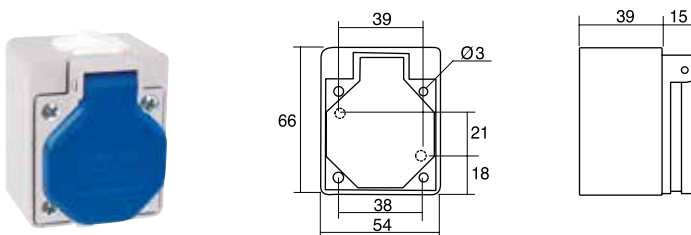
DIMENSIONES

Base empotrar tipo Schuko IP44



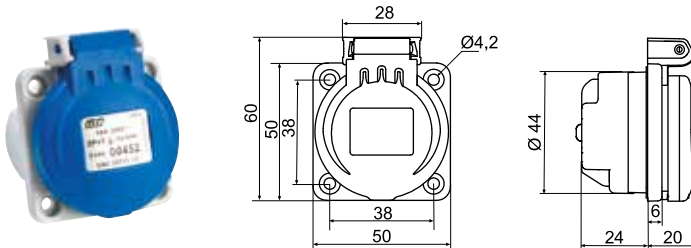
Int.	Polos	Dimensiones		
		ALTO	ANCHO	PROF.
16A	2P+T	62	50	40

Base mural tipo Schuko IP44



Int.	Polos	Dimensiones		
		ALTO	ANCHO	PROF.
16A	2P+T	66	54	54

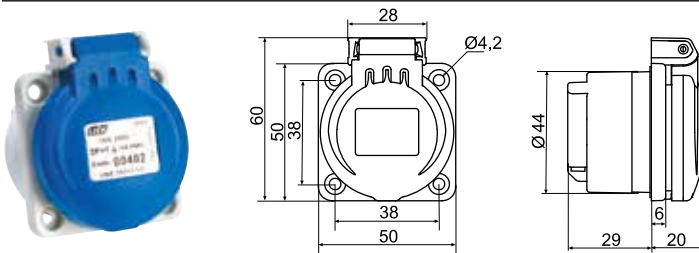
Bases empotrar tipo Schuko con obturador y con borne de tornillos IP54



Int.	Polos	Dimensiones		
		ALTO	ANCHO	PROF.
16A	2P+T	60	50	44

Hueco empotrar: $\varnothing 4^{+0}_{-0.5}$

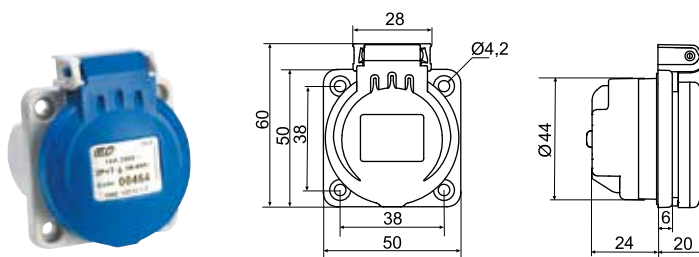
Bases empotrar tipo Schuko con obturador y con borne sin tornillos IP54



Int.	Polos	Dimensiones		
		ALTO	ANCHO	PROF.
16A	2P+T	60	50	49

Hueco empotrar: $\varnothing 4^{+0}_{-0.5}$

Bases empotrar tipo Schuko francesa con obturador y con borne de tornillos IP54



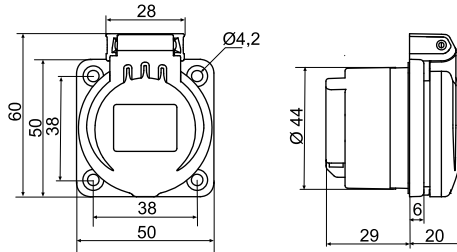
Int.	Polos	Dimensiones		
		ALTO	ANCHO	PROF.
16A	2P+T	60	50	44

Hueco empotrar: $\varnothing 4^{+0}_{-0.5}$

IP
44IP
54IP
67IP
68

CE

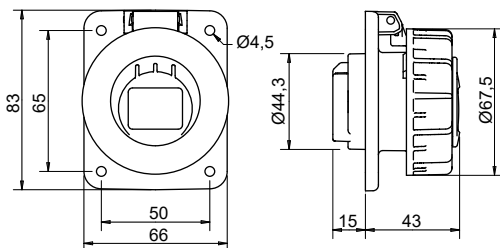
Bases empotrar tipo Schuko francesa con obturador y con borne sin tornillos IP54



Int.	Polos	Dimensiones		
		ALTO	ANCHO	PROF.
16A	2P+T	60	50	49

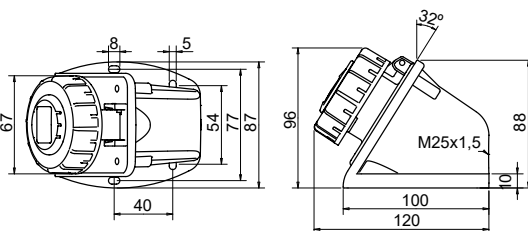
Hueco empotrar: $\varnothing 4^{+0}_{-0.5}$

Bases empotrar tipo Schuko IP66-IP67



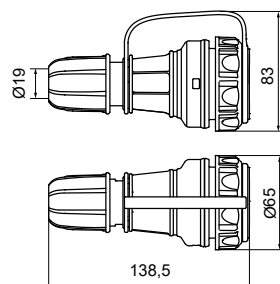
Int.	Polos	Dimensiones		
		ALTO	ANCHO	PROF.
16A	2P+T	83	66	58

Bases mural tipo Schuko IP67



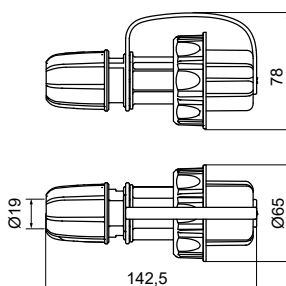
Int.	Polos	Dimensiones		
		ALTO	ANCHO	PROF.
16A	2P+T	96	87	120

Base aérea tipo Schuko IP66-IP68



Int.	Polos	Dimensiones	
		LONGITUD	Ø
16A	2P+T	139	65

Clavija aérea tipo Schuko IP66-IP68

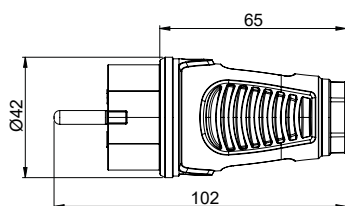


Int.	Polos	Dimensiones	
		LONGITUD	Ø
16A	2P+T	143	65

TIPO SCHUKO

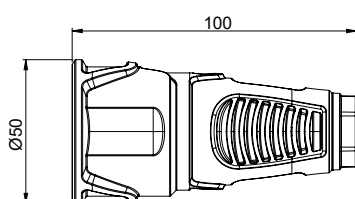
Dimensiones bases y clavijas industriales 50/60 Hz

Clavija aérea goma IP54



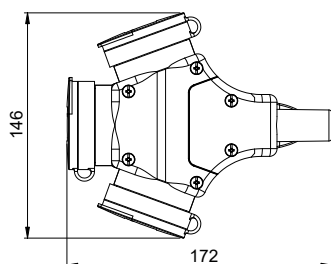
Int.	Polos	Dimensiones	
		LONGITUD	Ø
16A	2P+T	102	42

Base aérea goma IP20



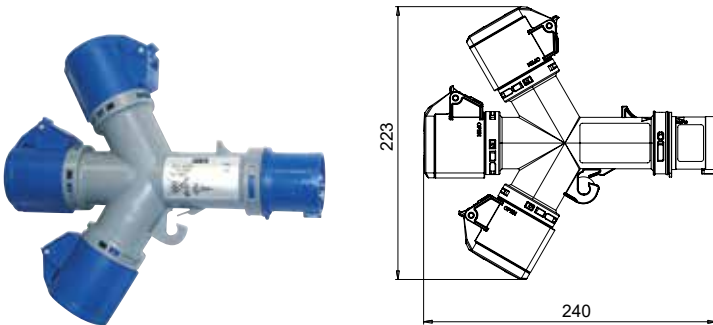
Int.	Polos	Dimensiones	
		LONGITUD	Ø
16A	2P+T	100	50

Base múltiple de caucho IP44



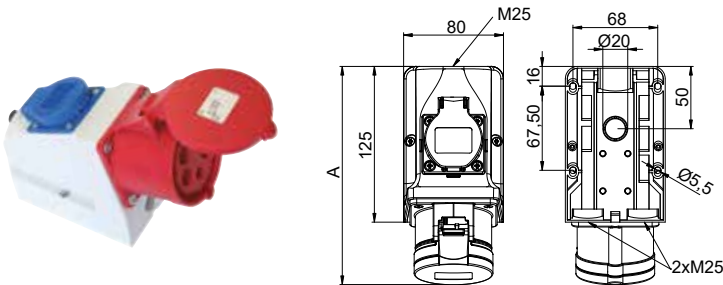
Int.	Polos	Dimensiones	
		LONGITUD	ALTO
16A	2P+T	172	146

Base múltiple IP44



Int.	Polos	Dimensiones	
		LONGITUD	ALTO
16A	2P+T	240	223

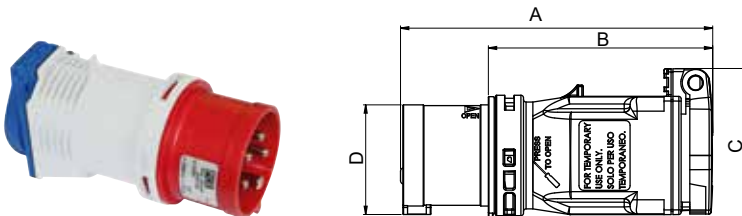
Base combo IP44



B= Altura
15°= Inclinación

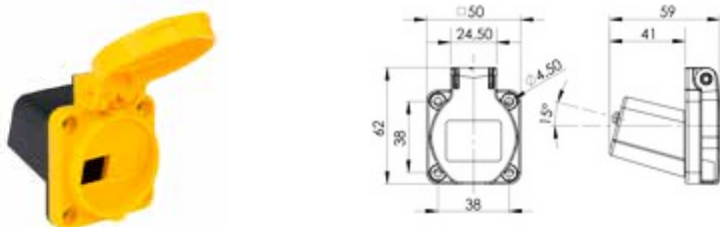
Int.	Polos	Dimensiones		
		A	B	M
16A	2P+T	175	127	3x25
	3P+T	176	130	3x25
	3P+N+T	176	133	3x25
32A	2P+T	188	136	3x25
	3P+T	188	136	3x25
	3P+N+T	188	141	3x25

Clavija combo IP44



Int.	Polos	Dimensiones			
		A	B	C	D
16A	2P+T	134	96	65	47
	3P+N+T	133	96	74	61

Toma de red



BAJA TENSIÓN

Bases y clavijas industriales 50/60 Hz

BASES Y CLAVIJAS BAJA TENSIÓN

Rango de producto IP44

- Bases aéreas.
- Bases empotrar rectas.
- Bases empotrar inclinadas.
- Bases murales.
- Clavijas aéreas.
- Clavijas empotrar rectas.
- Clavijas murales.
- Inversores de fase.
- Intensidad: 16A – 32A.
- Voltaje: 110V – 220V – 380V – 500V.
- Polos: 2P+T – 3P+T – 3P+N+T.
- Código horario: 2h – 4h – 6h – 7h – 9h – 10h.

Rango de producto IP67

- Bases aéreas.
- Bases empotrar inclinadas.
- Bases murales.
- Clavijas aéreas.
- Clavijas empotrar inclinadas.
- Clavijas murales.
- Inversores de fase.
- Intensidad: 16A – 32A – 63A – 125A.
- Voltaje: 110V – 220V – 380V – 500V.
- Polos: 2P+T – 3P+T – 3P+N+T.
- Código horario: 2h – 4h – 6h – 7h – 9h – 10h.



CLAVIJA AÉREA IP44



BASE MURAL IP44



BASE EMPOTRAR IP67



CLAVIJA EMPOTRAR INCLINADA IP67

Material

- Partes plásticas: Poliamida 6.
- Contactos: Aleación de cobre-zinc.
- Materiales plásticos libres de halógenos.

Principales características del material plástico:

- Excelente resistencia al impacto.
- Alta estabilidad térmica.
- Muy buenas cualidades aislantes.
- Alta fuerza disruptiva.
- Alta resistencia a los agentes ambientales extremos.
- Alta resistencia a los productos y agentes químicos.

Principales características de los contactos:

- Alta capacidad de conducción eléctrica 15 mm/[Ohm mm²].
- Alta resistencia a la corrosión en zonas industriales.
- Posibilidad de solicitar contactos niquelados aumentando la resistencia en ambientes marinos, con vapor, etc. (Añadir a la referencia /NC).

Suministro

Suministradas en caja individual por múltiplo de embalaje.

IP
44IP
66IP
67

CE



Cuerpo de bases y clavijas aéreas

- Presentan un diseño ergonómico que facilita al máximo el manejo y sujeción por parte del instalador.
- Retención de la manguera de cables mediante sistema de prensaestopa garantizando protección total contra la entrada de agua y cuerpos sólidos al interior.
- Apertura y cierre mediante sistema de clipaje, con necesidad de utilizar herramienta para acceder a las partes de tensión, tal y como marca la normativa.
- Fácil acceso a la conexión de cables mediante tornillos laterales orientados en la misma dirección.

Diseño ergonómico que facilita al máximo el manejo y sujeción



Tapa

- Presenta formas geométricas que aportan a la tapa gran rigidez y resistencia frente a golpes y manipulaciones. En la parte superior aparecen tres hendiduras que se transforman en nervios de unión con la pestaña de apertura y giro.
- Apertura y giro de la tapa de 180° consiguiendo así una apertura total sin limitaciones.
- Para bases y clavijas IP66-IP67 incorporan un aro que garantiza el grado de protección.

Escudo para bases de empotrar

- Cuatro únicos tamaños de escudo. Dos para bases de 16A y 32A y dos para bases de 63A y 125A.

Bases murales

- Las bases murales IP44 están dotadas de tapón roscado y las bases IP67 de prensaestopa, para garantizar el grado de protección.
- Presentan agujeros roscados para el amarre a la pared que facilitan la instalación y nivelación.

BAJA TENSIÓN

Bases y clavijas industriales 50/60 Hz

Bases baja tensión IP44



Int.	Polos	Tensión (V)	Código hora	Bases empotrar rectas	Bases empotrar inclinadas	Bases murales	Bases aéreas
				Referencia	Referencia	Referencia	Referencia
16A	2P+T	>50(301-500Hz)	2	-	07301	07321	07201
		100/130	4	01311	01301	01321	01201
		200/250	6	02311	02301	02321	02201
		480/500	7	-	05301	05321	05201
	3P+T	380/415	9	03311	03301	03321	03201
		>50(301-500Hz)	2	-	07302	07322	07202
		100/130	4	01312	01302	01322	01202
		380/415	6	03312	03302	03322	03202
		480/500	7	05312	05302	05322	05202
		200/250	9	02312	02302	02322	02202
	3P+N+T	>50(100-300Hz)	10	-	07382	07352	07282
		>50(301-500Hz)	2	-	07303	07323	07203
		57/100 75/130	4	01313	01303	01323	01203
		200/346 240/415	6	03313	03303	03323	03203
32A	2P+T	277/480 288/500	7	05313	05303	05323	05203
		120/208 144/250	9	02313	02303	02323	02203
		>50(301-500Hz)	2	-	07304	07324	07204
		100/130	4	01314	01304	01324	01204
		200/250	6	02314	02304	02324	02204
	3P+T	480/500	7	-	05304	05324	05204
		380/415	9	03314	03304	03324	03204
		>50(301-500Hz)	2	-	07305	07325	07205
		100/130	4	01315	01305	01325	01205
		380/415	6	03315	03305	03325	03205
		480/500	7	05315	05305	05325	05205
	3P+N+T	200/250	9	02315	02305	02325	02205
		>50(100-300Hz)	10	-	07385	07395	07285
		>50(301-500Hz)	2	-	07306	07326	07206
57/100 75/130		4	01316	01306	01326	01206	
200/346 240/415		6	03316	03306	03326	03206	
	277/480 288/500	7	05316	05306	05326	05206	
	120/208 144/250	9	02316	02306	02326	02206	

Disponibles con contactos niquelados para entornos marinos. Consultar precio y plazo de entrega.
Ver dimensiones en páginas: 18-19.



Clavijas baja tensión IP44



Int.	Polos	Tensión (V)	Código hora	Clavijas aéreas			
				Referencia	Referencia	Referencia	
16A	2P+T	>50(301-500Hz)	2		07101	-	-
		100/130	4		01101	01111	01121
		200/250	6		02101	02111	02121
		480/500	7		05101	-	-
	3P+T	380/415	9		03101	03111	03121
		>50(301-500Hz)	2		07102	-	-
		100/130	4		01102	01112	01122
		380/415	6		03102	03112	03122
		480/500	7		05102	05112	05122
	3P+N+T	200/250	9		02102	02112	02122
		>50(100-300Hz)	10		07182	-	-
		>50(301-500Hz)	2		07103	-	-
		57/100 75/130	4		01103	01113	01123
		200/346 240/415	6		03103	03113	03123
277/480 288/500		7		05103	05113	05123	
32A	2P+T	120/208 144/250	9		02103	02113	02123
		>50(301-500Hz)	2		07104	-	-
		100/130	4		01104	01114	01124
		200/250	6		02104	02114	02124
		480/500	7		05104	-	-
	3P+T	380/415	9		03104	03114	03124
		>50(301-500Hz)	2		07105	-	-
		100/130	4		01105	01115	01125
		380/415	6		03105	03115	03125
		480/500	7		05105	05115	05125
	3P+N+T	200/250	9		02105	02115	02125
		>50(100-300Hz)	10		07185	-	-
		>50(301-500Hz)	2		07106	-	-
		57/100 75/130	4		01106	01116	01126
3P+N+T	200/346 240/415	6		03106	03116	03126	
	277/480 288/500	7		05106	05116	05126	
	120/208 144/250	9		02106	02116	02126	

Ver dimensiones en página: 19.

Inversores de fase aéreos IP44-IP67



Inversor fase IP44



Inversor fase IP67

Int.	Polos	Tensión (V)	Código hora	Referencia	Referencia	
16A	3P+T	200/250	9		08509	08510
	3P+T	380/415	6		08501	08505
	3P+N+T	200/346 - 240/415	6		08502	08506
32A	3P+T	200/250	9		08511	08512
	3P+T	380/415	6		08503	08507
	3P+N+T	200/346 - 240/415	6		08504	08508

BAJA TENSIÓN

Bases y clavijas industriales 50/60 Hz

Bases baja tensión IP66-IP67



Int.	Polos	Tensión (V)	Código hora	Bases empotrar inclinadas		Bases murales		Bases aéreas		
				Referencia	Referencia	Referencia	Referencia			
16A	2P+T	>50(301-500Hz)	2		07801	07821	07701			
		100/130	4		01801	01821	01701			
		200/250	6		02801	02821	02701			
		480/500	7		05801	05821	05701			
		380/415	9		03801	03821	03701			
	3P+T	>50(301-500Hz)	2		07802	07822	07702			
		100/130	4		01802	01822	01702			
		380/415	6		03802	03822	03702			
		480/500	7		05802	05822	05702			
		200/250	9		02802	02822	02702			
	3P+N+T	>50(100-300Hz)	10		07882	07892	07782			
		>50(301-500Hz)	2		07803	07823	07703			
		57/100 75/130	4		01803	01823	01703			
		200/346 240/415	6		03803	03823	03703			
		277/480 288/500	7		05803	05823	05703			
		120/208 144/250	9		02803	02823	02703			
32A	2P+T	>50(301-500Hz)	2		07804	07824	07704			
		100/130	4		01804	01824	01704			
		200/250	6		02804	02824	02704			
		480/500	7		05804	05824	05704			
		380/415	9		03804	03824	03704			
	3P+T	>50(301-500Hz)	2		07805	07825	07705			
		440 (60Hz)	3		07815	07835	07715			
		100/130	4		01805	01825	01705			
		380/415	6		03805	03825	03705			
		480/500	7		05805	05825	05705			
	3P+N+T	200/250	9		02805	02825	02705			
		>50(100-300Hz)	10		07885	07895	07785			
		>50(301-500Hz)	2		07806	07826	07706			
		57/100 75/130	4		01806	01826	01706			
		200/346 240/415	6		03806	03826	03706			
		277/480 288/500	7		05806	05826	05706			
		120/208 144/250	9		02806	02826	02706			
63A	2P+T	100/130	4		01851	01871	01751			
		200/250	6		02851	02851P	02871	02871P	02751	02751P
	3P+T	380/415	6		03852	03852P	03872	03872P	03752	03752P
		480/500	7		05852		05872		05752	
		200/250	9		02852		02872		02752	
3P+N+T	200/346 240/415	6		03853	03853P	03873	03873P	03753	03753P	
125A	2P+T	100/130	4		01854		01874		01754	
		200/250	6		02854	02854P	02874	02874P	02754	02754P
	3P+T	380/415	6		03855	03855P	03875	03875P	03755	03755P
		480/500	7		05855		05875		05755	
	3P+N+T	200/250	9		02855		02875		02755	
		200/346 240/415	6		03856	03856P	03876	03876P	03756	03756P

Disponibles con contactos niquelados para entornos marinos. Consultar precio y plazo de entrega.

Ver dimensiones en páginas: 20-21.

P: bases con contacto piloto.

IP
66IP
67

CE

Clavijas baja tensión IP66-IP67



Int.	Polos	Tensión (V)	Código hora	Clavijas aéreas			Clavijas empotrar*			Clavijas murales		
				Referencia	Referencia	Referencia	Referencia	Referencia	Referencia	Referencia		
16A	2P+T	>50(301-500Hz)	2		07601	-	-	-	-	-	-	
		100/130	4		01601	01611	01621	02601	02611	02621		
		200/250	6		02601	02611	02621	05601	-	-		
		480/500	7		05601	-	-	03601	-	-		
		380/415	9		03601	-	-	-	-	-		
	3P+T	>50(301-500Hz)	2		07602	-	-	-	-	-		
		100/130	4		01602	-	-	-	-	-		
		380/415	6		03602	03612	03622	05602	05612	05622		
		480/500	7		05602	05612	05622	02602	02612	02622		
		200/250	9		02602	02612	02622	07682	-	-		
	3P+N+T	>50(301-500Hz)	2		07603	-	-	-	-	-		
		57/100 75/130	4		01603	-	-	-	-	-		
		200/346 240/415	6		03603	03613	03623	05603	-	-		
		277/480 288/500	7		05603	-	-	02603	-	-		
120/208 144/250		9		02603	-	-	-	-	-			
32A	2P+T	>50(301-500Hz)	2		07604	-	-	-	-			
		100/130	4		01604	01614	01624	02604	02614	02624		
		200/250	6		02604	02614	02624	05604	-	-		
		480/500	7		05604	-	-	03604	-	-		
		380/415	9		03604	-	-	-	-	-		
	3P+T	>50(301-500Hz)	2		07605	-	-	-	-	-		
		440 (60Hz)	3		07615	-	-	-	-	-		
		100/130	4		01605	-	-	-	-	-		
		380/415	6		03605	03615	03625	05605	05615	05625		
		480/500	7		05605	05615	05625	02605	02615	02625		
	3P+N+T	200/250	9		02605	02615	02625	07685	-	-		
		>50(100-300Hz)	10		07685	-	-	-	-	-		
		>50(301-500Hz)	2		07606	-	-	-	-	-		
		57/100 75/130	4		01606	-	-	-	-	-		
200/346 240/415		6		03606	03616	03626	05606	-	-			
63A	2P+T	100/130	4		01651	01661	01671	02651	02661	02671		
		200/250	6		02651	02661	02671	05651	05661	05671		
	3P+T	380/415	6		03651	03661	03671	05651	05661	05671		
		480/500	7		05651	05661	05671	02651	02661	02671		
	3P+N+T	200/250	9		02651	02661	02671	03651	03661	03671		
125A	2P+T	100/130	4		01654	01664	01674	02654	02664	02674		
		200/250	6		02654	02664	02674	05654	05664	05674		
	3P+T	380/415	6		03654	03664	03674	05654	05664	05674		
		480/500	7		05654	05664	05674	02654	02664	02674		
	3P+N+T	200/250	9		02654	02664	02674	03654	03664	03674		
		200/346 240/415	6		03654	03664	03674	-	-	-		

Disponibles con contactos niquelados para entornos marinos. Consultar precio y plazo de entrega.
Ver dimensiones en páginas: 21-23.

Clavijas de 63A y 125A incorporan contacto piloto.

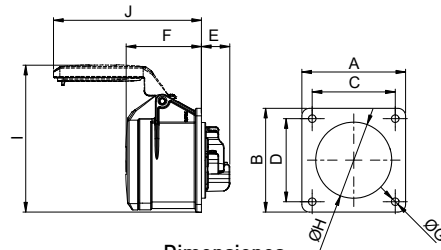
* Clavijas de empotrar
- 16A y 32A: acodadas, IP67.
- 63A y 125A: inclinadas.

BAJA TENSIÓN

Dimensiones bases y clavijas industriales 50/60 Hz

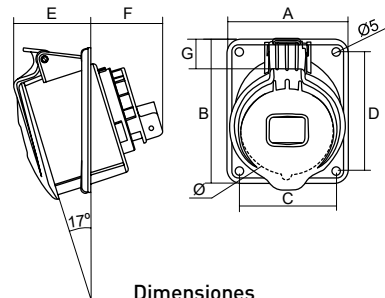
DIMENSIONES

Bases empotrar rectas IP44



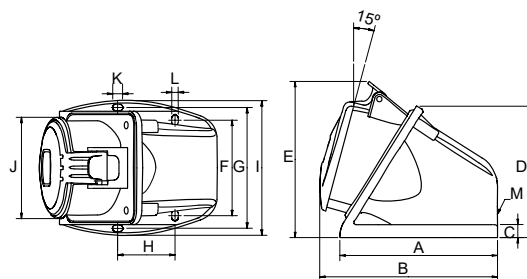
Intensidad	Polos	Dimensiones							
		AXB	CXD	E	F	G	H	I	J
16A	2P+T	70x70	56x56	21	55	5,5	43	87	101
	3P+T	70x70	56x56	21	55	5,5	45	101	101
	3P+N+T	70x70	56x56	21	55	5,5	55	105	107
32A	2P+T	70x70	56x56	23	67	5,5	55	112	122
	3P+T	70x70	56x56	23	67	5,5	55	112	122
	3P+N+T	70x70	56x56	23	67	5,5	58	108	136

Bases empotrar inclinadas IP44



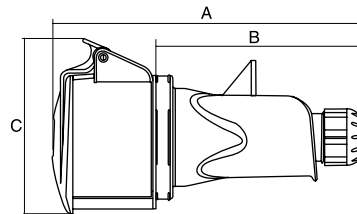
Intensidad	Polos	Dimensiones							
		A	B	C	D	E	F	Ø	G
16A	2P+T	66	83	50	65	43	43	53	17
	3P+T	66	83	50	65	43	43	60	14
	3P+N+T	80	96	64	79	43	47	66	15
32A	2P+T	80	96	64	79	50	51	68	14
	3P+T	80	96	64	79	50	51	68	14
	3P+N+T	80	96	64	79	50	51	74	11

Bases murales IP44



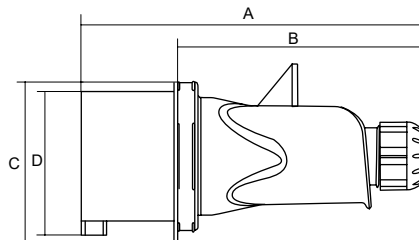
Intensidad	Polos	Dimensiones												
		A	B	C	D	E	F	G	H	I	J	K	L	M
16A	2P+T	100	109	10	88	98	53,6	76,6	40	87	55,5	8	5	M25x1,5
	3P+T	100	109	10	88	103	53,6	76,6	40	87	61,8	8	5	M25x1,5
	3P+N+T	118	127	10	99	117	71,6	90,6	43	101	70	8	5	M25x1,5
32A	2P+T	118	132	10	99	117	71,6	90,6	43	101	70	8	5	M25x1,5
	3P+T	118	132	10	99	117	71,6	90,6	43	101	70	8	5	M25x1,5
	3P+N+T	118	132	10	99	120	71,6	90,6	43	101	76,7	8	5	M25x1,5

Bases aéreas IP44



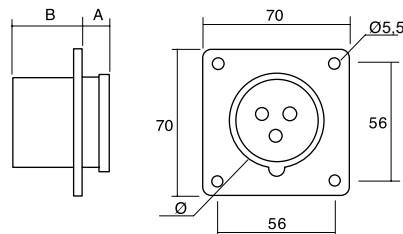
Int.	Polos	Dimensiones		
		A	B	C
16A	2P+T	151	96	82
	3P+T	156	106	86
	3P+N+T	161	111	98
32A	2P+T	171	111	98
	3P+T	171	111	98
	3P+N+T	178	118	102

Clavijas aéreas IP44



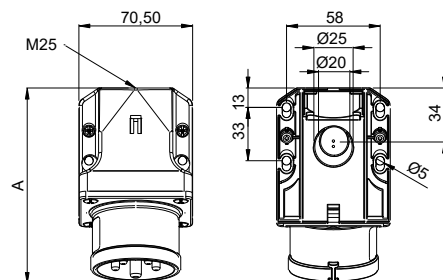
Int.	Polos	Dimensiones			
		A	B	C	D
16A	2P+T	134	96	55	54
	3P+T	144	106	61	58
	3P+N+T	149	111	69	66
32A	2P+T	156	111	72	66
	3P+T	156	111	72	66
	3P+N+T	163	118	78	72

Clavijas empotrar rectas IP44



Int.	Polos	Dimensiones		
		A	B	Ø
16A	2P+T	21	42	43
	3P+T	21	42	45
	3P+N+T	20	42	55
32A	2P+T	21	51	55
	3P+T	21	51	55
	3P+N+T	21	51	55

Clavijas murales IP44



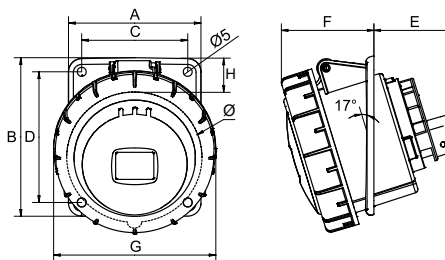
B=Altura. 15°= Inclinación

Int.	Polos	Dimensiones		
		A	B	M
16A	2P+T	120	76	25
	3P+T	121	76	25
	3P+N+T	122	79	25
32A	2P+T	131	82	25
	3P+T	131	82	25
	3P+N+T	132	85	25

BAJA TENSIÓN

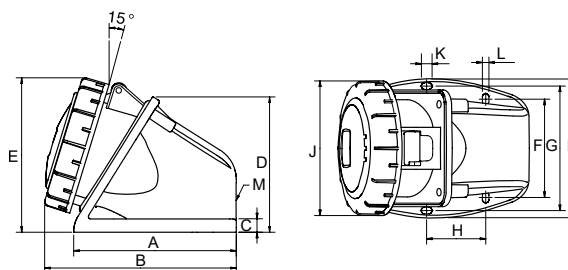
Dimensiones bases y clavijas industriales 50/60 Hz

Bases empotrar inclinadas IP66-IP67



Int.	Polos	Dimensiones								
		A	B	C	D	E	F	G	H	Ø/oblongo (altoxancho)
16A	2P+T	66	83	50	65	43	50	69	17	53
	3P+T	66	83	50	65	43	50	77	14	60
	3P+N+T	80	98	64	79	43	50	89	15	66
32A	2P+T	80	96	64	79	50	56	89	14	68
	3P+T	80	96	64	79	50	56	89	14	68
	3P+N+T	80	96	64	79	50	56	98	11	74
63A	2P+T	100	112	80	88	64	80	109	-	92x82
	3P+T	100	112	80	88	64	80	109	-	92x82
	3P+N+T	100	112	80	88	64	80	109	-	92x82
125A	2P+T	120	130	100	108	92	77	124	-	102x90
	3P+T	120	130	100	108	92	77	124	-	102x90
	3P+N+T	120	130	100	108	92	77	124	-	102x90

Bases murales IP66-IP67



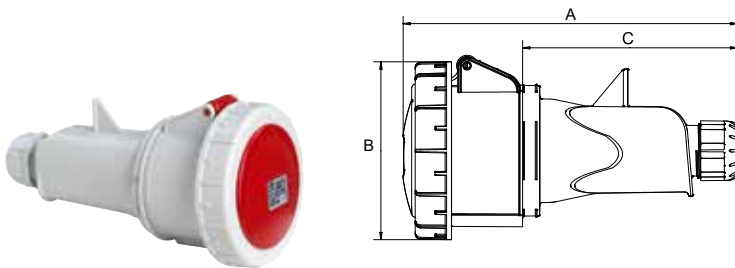
Int.	Polos	Dimensiones												
		A	B	C	D	E	F	G	H	I	J	K	L	M
16A	2P+T	100	117	10	88	90	53,6	76,6	40	87	69	8	5	M25x1,5
	3P+T	100	117	10	88	95	53,6	76,6	40	87	77	8	5	M25x1,5
	3P+N+T	118	135	10	99	108	71,6	76,6	43	101	89	8	5	M25x1,5
32A	2P+T	118	140	10	99	108	71,6	90,6	43	101	89	8	5	M25x1,5
	3P+T	118	140	10	99	108	71,6	90,6	43	101	89	8	5	M25x1,5
	3P+N+T	118	140	10	99	111	71,6	90,6	43	101	98	8	5	M25x1,5
63A	2P+T	170	213	-	-	173	104	-	136	118	-	-	6	M40+2xM32
	3P+T	170	213	-	-	173	104	-	136	118	-	-	6	M40+2xM32
	3P+N+T	170	213	-	-	173	104	-	136	118	-	-	6	M40+2xM32
125A	2P+T	262	322	-	-	205	140	-	240	162	-	-	8	M63+2xM40
	3P+T	262	322	-	-	205	140	-	240	162	-	-	8	M63+2xM40
	3P+N+T	262	322	-	-	205	140	-	240	162	-	-	8	M63+2xM40

Foto y dibujo representativo para 16/32A.

IP
66IP
67

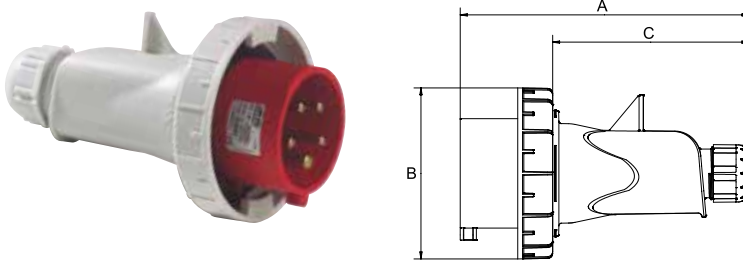
CE

Bases aéreas IP66-IP67



Int.	Polos	Dimensiones		
		A	B	C
16A	2P+T	156	69	96
	3P+T	160	77	106
	3P+N+T	172	89	111
32A	2P+T	182	89	111
	3P+T	182	89	111
	3P+N+T	189	98	118
63A	2P+T	269	114	-
	3P+T	269	114	-
	3P+N+T	269	114	-
125A	2P+T	287	124	-
	3P+T	287	124	-
	3P+N+T	287	124	-

Clavijas aéreas IP66-IP67

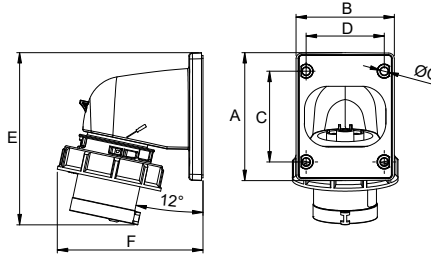


Int.	Polos	Dimensiones		
		A	B	C
16A	2P+T	134	69	96
	3P+T	144	77	106
	3P+N+T	149	89	111
32A	2P+T	156	89	111
	3P+T	156	89	111
	3P+N+T	163	98	118
63A	2P+T	257	114	-
	3P+T	257	114	-
	3P+N+T	257	114	-
125A	2P+T	270	131	-
	3P+T	270	131	-
	3P+N+T	270	131	-

BAJA TENSIÓN

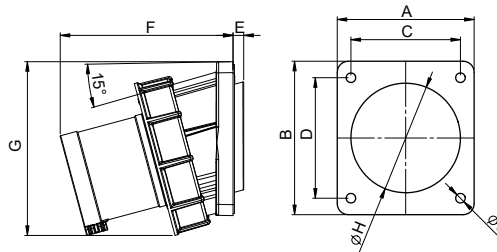
Dimensiones bases y clavijas industriales 50/60 Hz

Clavijas empotrar acodadas IP67



Int.	Polos	Dimensiones						
		A	B	C	D	E	F	G
16A	2P+T	86	66	61	53	116	99	5
	3P+T	86	66	61	53	117	103	5
	3P+N+T	100	90	85	77	153	107	5
32A	2P+T	100	90	85	77	163	110	5
	3P+T	100	90	85	77	163	110	5
	3P+N+T	100	90	85	77	164	114	5

Clavijas empotrar inclinadas IP66-IP67

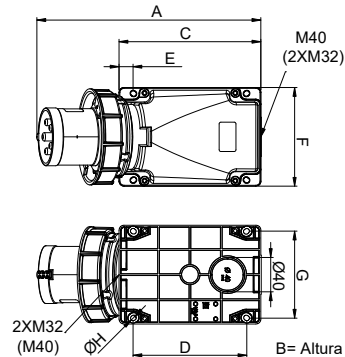


Int.	Polos	Dimensiones								
		A	B	C	D	E	F	G	H	I
63A	2P+T	100	112	80	88	8	127	127	80	7
	3P+T	100	112	80	88	8	127	127	80	7
	3P+N+T	100	112	80	88	8	127	127	80	7
125A	2P+T	120	130	100	108	8	139	145	100	7
	3P+T	120	130	100	108	8	139	145	100	7
	3P+N+T	120	130	100	108	8	139	145	100	7

IP
66IP
67

CE

Clavijas murales IP66-IP67



Int.	Polos	Dimensiones							
		A	B	C	D	E	F	G	ØH
16A	2P+T	136	99	103	47	-	71	70	5
	3P+T	138	94	100	47	-	79	70	5
	3P+N+T	140	100	103	47	-	87	70	5
32A	2P+T	150	104	103	47	-	93	70	5
	3P+T	153	104	103	47	-	93	70	5
	3P+N+T	152	102	103	47	-	102	70	5
63A	2P+T	271	175	170	136	17	118	104	6
	3P+T	271	175	170	136	17	118	104	6
	3P+N+T	271	175	170	136	17	118	104	6
125A	2P+T	387	209	262	240	11	162	142	8
	3P+T	387	209	262	240	11	162	142	8
	3P+N+T	387	209	262	240	11	162	142	8

Diámetros de manguera para bases y clavijas IP44-IP67

Int.	Polos	Dimensiones	
		DIÁMETRO MÍNIMO (mm)	DIÁMETRO MÁXIMO (mm)
16A	2P+T	8,1	13
	3P+T	8,8	14
	3P+N+T	10	15,3
32A	2P+T	11	17,3
	3P+T	12,5	19,3

ENCLAVAMIENTO

Bases industriales 50/60 Hz



BASES ENCLAVAMIENTO

Gama de producto

- Bases de empotrar IP44-IP54 / IP66-IP67.
- Bases murales IP44-IP54 / IP66-IP67.
- Bases murales con raíl DIN IP66-IP67.

- Intensidad: 16A – 32A – 63A.
- Voltaje: 110V – 220V – 380V – 500V.
- Polos: 2P+T – 3P+T – 3P+N+T.
- Código horario: 4h - 6h.



Materiales

- Partes plásticas: Poliamida 6.
- Contactos: Aleación de cobre-zinc.
- Materiales plásticos libres de halógenos.

Principales características del material plástico:

- Excelente resistencia al impacto.
- Alta estabilidad térmica.
- Muy buenas cualidades aislantes.
- Alta fuerza disruptiva.
- Alta resistencia a los agentes ambientales extremos.
- Alta resistencia a los productos y agentes químicos.

Principales características de los contactos:

- Alta capacidad de conducción eléctrica 15 mm²/(Ohm mm²).
- Alta resistencia a la corrosión en zonas industriales.
- Posibilidad de solicitar contactos niquelados aumentando la resistencia en ambientes marinos, con vapor, etc. [Añadir a la referencia /NC].

Suministro

- Suministradas en caja individual por múltiplo de embalaje.

Características técnicas

- Disponibles en versión de empotrar y superficie.
- Bases con enclavamiento mecánico, con un diseño compacto que permite ahorrar espacio de almacenamiento.
- Todos los componentes están montados en la parte superior.
- Enclavamiento mecánico: al enchufar la clavija queda bloqueada y al desenchufar la base queda bloqueada.
- La base de enclavamiento con raíl DIN presenta un espacio para 5 módulos.

IP
44IP
54IP
66IP
67

CE

Bases de enclavamiento baja tensión IP44-IP54-IP66-IP67



Int.	Polos	Tensión (V)	Código hora	Empotrar IP44-IP54	Mural IP44-IP54	Empotrar IP66-IP67	Mural IP66-IP67	Mural con raíl DIN IP66-IP67
				Referencia	Referencia	Referencia	Referencia	Referencia
16A	2P+T	100/130	4	01351	01361	01811	01831	01841
		200/250	6	02351	02361	02811	02831	02841
	3P+T	380/415	6	03352	03362	03812	03832	03842
	3P+N+T	200/346 - 240/415	6	03353	03363	03813	03833	03843
32A	2P+T	100/130	4	01354	01364	01814	01834	01844
		200/250	6	02354	02364	02814	02834	02844
	3P+T	380/415	6	03355	03365	03815	03835	03845
	3P+N+T	200/346 - 240/415	6	03356	03366	03816	03836	03846
63A	2P+T	100/130	4	-	-	-	-	01881
		200/250	6	-	-	-	-	02881
	3P+T	380/415	6	-	-	-	03839	03882
	3P+N+T	200/346 - 240/415	6	-	-	-	03840	03883

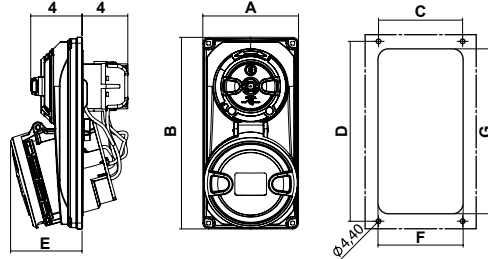
Disponibles con contactos niquelados para entornos marinos. Consultar precio y plazo de entrega.
Ver dimensiones en páginas: 26-27.

ENCLAVAMIENTO

Dimensiones bases industriales 50/60 Hz

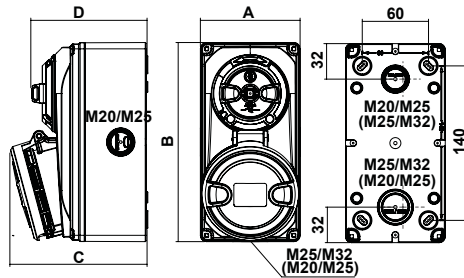
DIMENSIONES

Bases de enclavamiento empotrar IP44-IP54



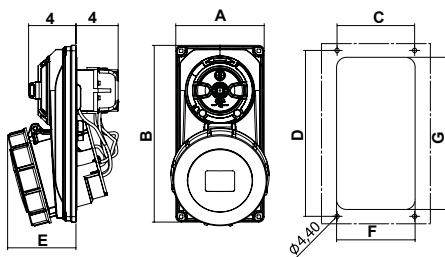
Int.	Polos	Dimensiones						
		A	B	C	D	E	F	G
16A	2P+T	90	180	79	169	58	80	155
	3P+T	90	180	79	169	60	80	155
	3P+N+T	90	180	79	169	61	80	155
32A	2P+T	90	180	79	169	66	80	155
	3P+T	90	180	79	169	66	80	155
	3P+N+T	90	180	79	169	67	80	155

Bases de enclavamiento murales IP44-IP54



Int.	Polos	Dimensiones			
		A	B	C	D
16A	2P+T	90	180	115	105
	3P+T	90	180	117	105
	3P+N+T	90	180	118	105
32A	2P+T	90	180	123	105
	3P+T	90	180	123	105
	3P+N+T	90	180	124	105

Bases de enclavamiento empotrar IP66-IP67



Int.	Polos	Dimensiones						
		A	B	C	D	E	F	G
16A	2P+T	90	180	79	169	59	80	155
	3P+T	90	180	79	169	61	80	155
	3P+N+T	90	180	79	169	65	80	155
32A	2P+T	90	180	79	169	67	80	155
	3P+T	90	180	79	169	67	80	155
	3P+N+T	90	180	79	169	70	80	155

IP
44IP
54IP
66IP
67

CE

Bases de enclavamiento murales IP66-IP67

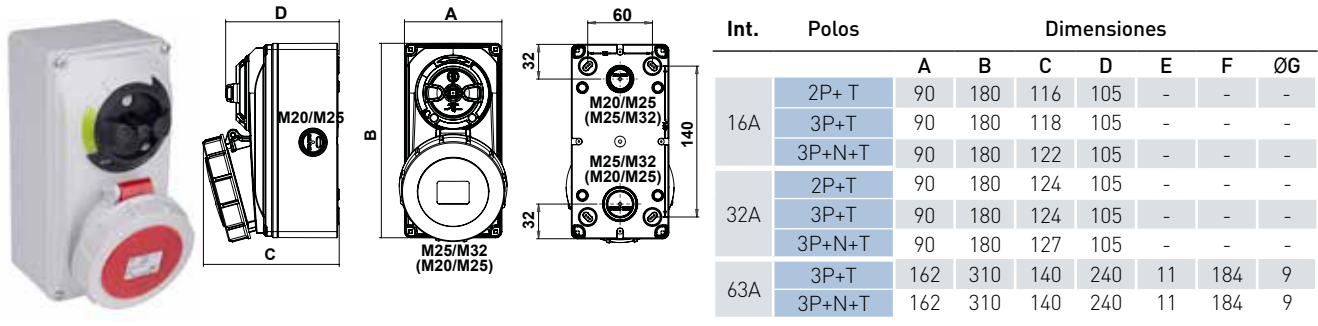


Foto y dibujo representativo para bases 16A/32A.

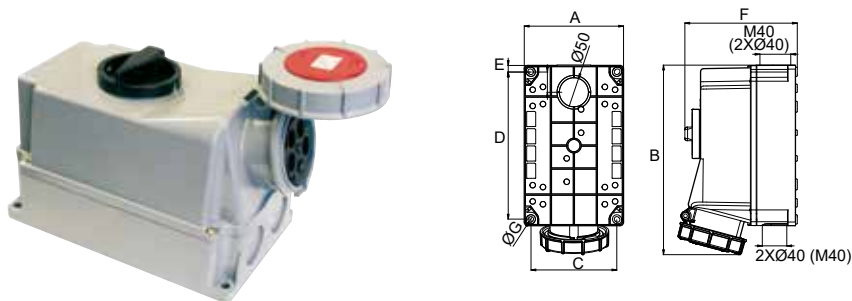


Foto y dibujo representativo para bases 63A.

Bases de enclavamiento murales con raíl DIN IP66-IP67

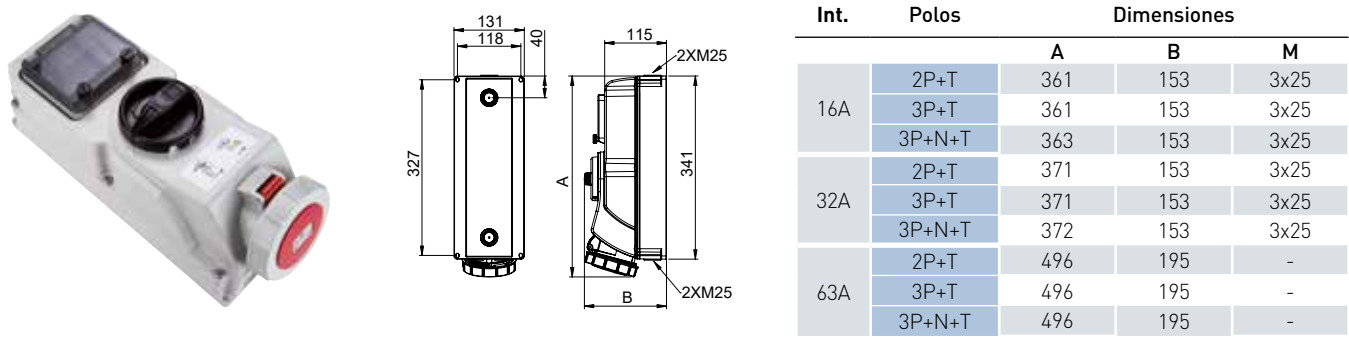


Foto y dibujo representativo para bases 16A/32A.

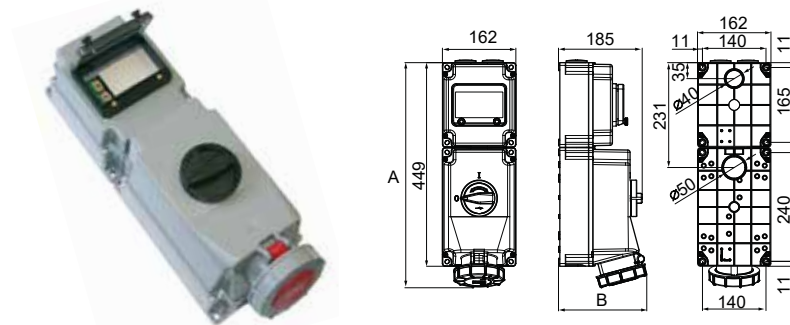


Foto y dibujo representativo para bases 63A.

BAJÍSIMA TENSIÓN

Bases y clavijas industriales 50/60 Hz



BAJÍSIMA TENSIÓN

Gama de producto

- Bases aéreas IP44.
- Bases empotrar rectas IP44.
- Bases murales IP44.
- Clavijas aéreas IP44.
- Clavijas empotrar rectas IP44.
- Clavijas murales IP44.

- Intensidad: 16A – 32A.
- Voltaje: 24V – 42V / 50/60 Hz – 100 hasta 500 Hz.
- Polos: 2P – 3P.
- Código horario: Sr. – 2h – 3h – 4h – 10h – 11h – 12h.



Materiales

- Partes plásticas: Poliamida 6.
- Contactos: Aleación de cobre-zinc.
- Materiales plásticos libres de halógenos.

Principales características del material plástico:

- Excelente resistencia al impacto.
- Alta estabilidad térmica.
- Muy buenas cualidades aislantes.
- Alta fuerza disruptiva.
- Alta resistencia a los agentes ambientales extremos.
- Alta resistencia a los productos y agentes químicos.

Principales características de los contactos:

- Alta capacidad de conducción eléctrica 15 mm²/(Ohm mm²)
- Alta resistencia a la corrosión en zonas industriales.

Suministro

- Suministradas en caja individual por múltiplo de embalaje.

Características técnicas

- Presentan un diseño ergonómico que facilita al máximo el manejo y sujeción por parte del instalador.
- Apertura y cierre mediante sistema de clipaje, con necesidad de utilizar herramienta para acceder a las partes de tensión, tal y como marca la normativa.
- Fácil acceso a la conexión de cables e instalación rápida.
- Protección contra tirones mediante un fuerte sellado de los cables.
- Diámetros de cables a utilizar de 8 hasta 24 mm.

Bases y clavijas bajísima tensión IP44



Int.	Polos	Tensión (V)	Frecuenc. (Hz)	Código hora		Bases aéreas	Bases empotrar rectas	Bases murales	Clavijas aéreas	Clavijas empotrar rectas	Clavijas murales
						Referencia	Referencia	Referencia	Referencia	Referencia	Referencia
16A	2P	24	50/60	sr.	■	08201	08311	08321	08101	08111	08121
		42	50/60	12	■	09201	09311	09321	09101	09111	09121
		24/42	100/200	4	■	08449	08465	08481	08401	08417	08433
		24/42	300	2	■	08451	08467	08483	08403	08419	08435
		24/42	400	3	■	08453	08469	08485	08405	08421	08437
		24/42	400/500	11	■	08455	08471	08487	08407	08423	08439
		24/42	cc	10	■	06201	06311	06321	06101	06111	06121
	3P	24	50/60	sr.	■	08202	08312	08322	08102	08112	08122
		42	50/60	12	■	09202	09312	09322	09102	09112	09122
		24/42	100/200	4	■	08450	08466	08482	08402	08418	08434
		24/42	300	2	■	08452	08468	08484	08404	08420	08436
		24/42	400	3	■	08454	08470	08486	08406	08422	08438
		24/42	400/500	11	■	08456	08472	08488	08408	08424	08440
		24/42	cc	10	■	06202	06312	06322	06102	06112	06122
32A	2P	24	50/60	sr.	■	08204	08314	08324	08104	08114	08124
		42	50/60	12	■	09204	09314	09324	09104	09114	09124
		24/42	100/200	4	■	08457	08473	08489	08409	08425	08441
		24/42	300	2	■	08459	08475	08491	08411	08427	08443
		24/42	400	3	■	08461	08477	08493	08413	08429	08445
		24/42	400/500	11	■	08463	08479	08495	08415	08431	08447
		24/42	cc	10	■	06204	06314	06324	06104	06114	06124
	3P	24	50/60	sr.	■	08205	08315	08325	08105	08115	08125
		42	50/60	12	■	09205	09315	09325	09105	09115	09125
		24/42	100/200	4	■	08458	08474	08490	08410	08426	08442
		24/42	300	2	■	08460	08476	08492	08412	08428	08444
		24/42	400	3	■	08462	08478	08494	08414	08430	08446
		24/42	400/500	11	■	08464	08480	08496	08416	08432	08448
		24/42	cc	10	■	06205	06315	06325	06105	06115	06125

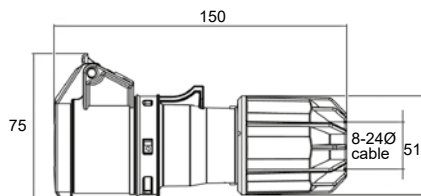
Ver dimensiones en páginas: 30-31.

BAJÍSIMA TENSIÓN

Dimensiones bases y clavijas industriales 50/60 Hz

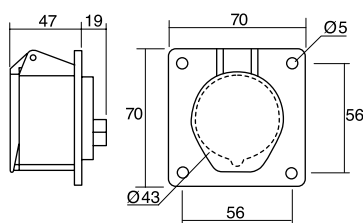
DIMENSIONES

Bases aéreas IP44



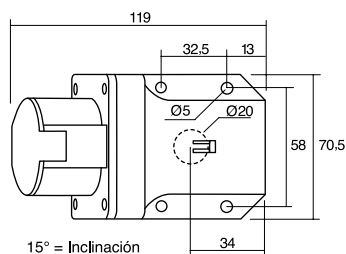
Int.	Polos	Dimensiones	
		ALTO	LONG.
16A	2P	75	150
	3P	75	150
32A	2P	75	150
	3P	75	150

Bases empotrar rectas IP44



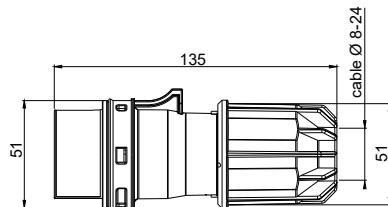
Int.	Polos	Dimensiones		
		ALTO	ANCHO	PROF.
16A	2P	70	70	66
	3P	70	70	66
32A	2P	70	70	66
	3P	70	70	66

Bases murales IP44



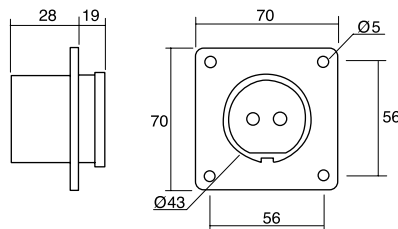
Int.	Polos	Dimensiones		
		ALTO	ANCHO	LONG.
16A	2P	85	70,5	119
	3P	85	70,5	119
32A	2P	85	70,5	119
	3P	85	70,5	119

Clavijas aéreas IP44



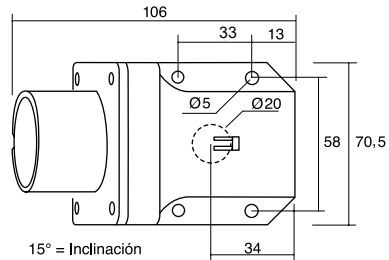
Int.	Polos	Dimensiones	
		ALTO	LONG.
16A	2P	51	135
	3P	51	135
32A	2P	51	135
	3P	51	135

Clavijas empotrar rectas IP44



Int.	Polos	Dimensiones		
		ALTO	ANCHO	PROF.
16A	2P	70	70	47
	3P	70	70	47
32A	2P	70	70	47
	3P	70	70	47

Clavijas murales IP44



Int.	Polos	Dimensiones		
		ALTO	ANCHO	PROF.
16A	2P	77	70,5	106
	3P	77	70,5	106
32A	2P	77	70,5	106
	3P	77	70,5	106



IDE Electric, S.L.

Oficinas Centrales

Leonardo da Vinci, 2
Pol. Ind. Los Huertos
50800 Zuera (Zaragoza)
España

Almacén y Logística

Guttemberg, 48
Pol. Ind. Los Huertos
50800 Zuera (Zaragoza)
España

Teléfono: +34 976 451 080

E-mail: ide@ide.es

www.ide.es

